

Produktname: S-100A7L2 Kaninchen-Polyclonal-Antikörper**Katalog-Nr.: APRab17473**

Nur für Forschungszwecke.

Zusammenfassung

Beschreibung	polyklonaler Kaninchenantikörper
Host	Kaninchen
Anwendung	WB,ELISA
Reaktivität	Mensch, Ratte, Maus
Konjugation	Unkonjugiert
Modifikation	Unverändert
Isotyp	IgG
Klonalität	Polyklonal
Form	Flüssig
Konzentration	1 mg/ml
Lagerung	Aliquotieren und bei -20°C lagern (12 Monate haltbar).Frost/Tau-Zyklen vermeiden.
Versand	Eisbeutel
Puffer	Flüssigkeit in PBS mit 50 % Glycerin, 0,5 % Schutzprotein und 0,02 % Konservierungsmittel vom neuen Typ N.
Aufreinigung	Affinitätsreinigung

Anwendung

Verdünnungsverhältnis	WB 1:500-1:2000,ELISA 1:5000-1:20000
Molekulargewicht	11kDa

Antigen-Informationen

Genname	S100A7L2
Alternative Namen	S100A7L2; S100A7B; Protein S100-A7-like 2; S100 calcium-binding protein A7-like 2
Gen-ID	645922.0
SwissProt ID	Q5SY68
Immunogen	Das Antiserum wurde gegen ein synthetisches Peptid hergestellt, das vom humanen S100A7L2 abgeleitet ist. Aminosäurebereich: 38–87

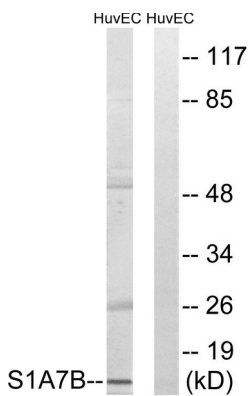
Hintergrund

Ähnlichkeit: Gehört zur S-100-Familie., Ähnlichkeit: Enthält 2 EF-Hand-Domänen., Ähnlichkeit: Gehört zur S-100-Familie., Ähnlichkeit: Enthält 2 EF-Hand-Domänen.

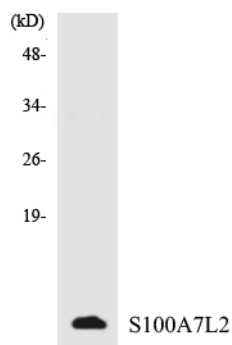
Forschungsbereich

-

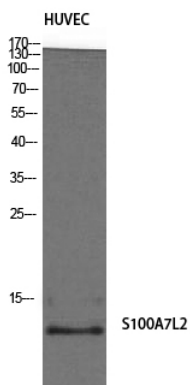
Bilddaten



Western-Blot-Analyse von Lysaten aus HUVEC-Zellen unter Verwendung des Antikörpers S100A7L2. Die Spur rechts ist mit dem synthetisierten Peptid blockiert.



Western-Blot-Analyse der Lysate aus HepG2-Zellen unter Verwendung des Antikörpers S100A7L2.



Western-Blot-Analyse von HuvEc-Zellen mit dem polyklonalen Antikörper S-100A7L2