

Produktname: S100A7A Kaninchen-Polyclonal-Antikörper**Katalog-Nr.: APRab17472**

Nur für Forschungszwecke.

Zusammenfassung

Beschreibung	polyklonaler Kaninchenantikörper
Host	Kaninchen
Anwendung	IHC,ELISA
Reaktivität	Mensch, Ratte, Maus
Konjugation	Unkonjugiert
Modifikation	Unverändert
Isotyp	IgG
Klonalität	Polyklonal
Form	Flüssig
Konzentration	1 mg/ml
Lagerung	Aliquotieren und bei -20°C lagern (12 Monate haltbar).Frost/Tau-Zyklen vermeiden.
Versand	Eisbeutel
Puffer	Flüssigkeit in PBS mit 50 % Glycerin, 0,5 % Schutzprotein und 0,02 % Konservierungsmittel vom neuen Typ N.
Aufreinigung	Affinitätsreinigung

Anwendung

Verdünnungsverhältnis IHC 1:50-1:200,ELISA 1:5000-1:20000

tnis

Molekulargewicht

Antigen-Informationen

Genname	S100A7A
Alternative Namen	Protein S100-A7A (S100 calcium-binding protein A15;S100 calcium-binding protein A7-like 1;S100 calcium-binding protein A7A)
Gen-ID	338324.0
SwissProt ID	Q86SG5
Immunogen	Synthetisiertes Peptid, abgeleitet von humanem S100A7A, Aminosäurebereich: 32-82

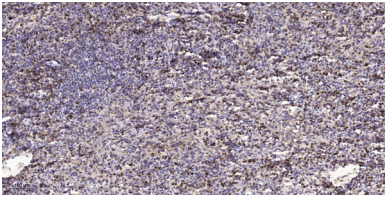
Hintergrund

Funktion: Könnte an der epidermalen Differenzierung und Entzündung beteiligt sein und daher für die Pathogenese von Psoriasis und anderen Erkrankungen von Bedeutung sein. Ähnlichkeit: Gehört zur S-100-Familie. Ähnlichkeit: Enthält 2 EF-Hand-Domänen. Gewebespezifität: Wird bei Psoriasis überexprimiert.

Forschungsbereich

-

Bilddaten



Immunohistochemische Analyse von in Paraffin eingebettetem menschlichem Milzgewebe. 1. Der polyklonale Kaninchenantikörper S100A7A wurde 1:200 verdünnt (über Nacht bei 4 °C). 2. Zur Antigenrückgewinnung wurde Natriumcitrat (pH 6,0) verwendet (>98 °C, 20 min). 3. Der Sekundärantikörper wurde 1:200 verdünnt.