
Produktname: RTCD1 Kaninchen-Polyclonal-Antikörper**Katalog-Nr.: APRab17429**

Nur für Forschungszwecke.

Zusammenfassung

Beschreibung	polyklonaler Kaninchenantikörper
Host	Kaninchen
Anwendung	WB,IHC,ICC/IF,ELISA
Reaktivität	Mensch, Ratte, Maus
Konjugation	Unkonjugiert
Modifikation	Unverändert
Isotyp	IgG
Klonalität	Polyklonal
Form	Flüssig
Konzentration	1 mg/ml
Lagerung	Aliquotieren und bei -20°C lagern (12 Monate haltbar).Frost/Tau-Zyklen vermeiden.
Versand	Eisbeutel
Puffer	Flüssigkeit in PBS mit 50 % Glycerin, 0,5 % Schutzprotein und 0,02 % Konservierungsmittel vom neuen Typ N.
Aufreinigung	Affinitätsreinigung

Anwendung

Verdünnungsverhältnis	WB 1:500-1:2000,IHC 1:100-1:300,ICC/IF 1:50-1:200,ELISA 1:5000-1:10000
Molekulargewicht	40kDa

Antigen-Informationen

Genname	RTCA RTCA; RPC; RPC1; RTC1; RTCD1; RNA 3'-terminal phosphate cyclase; RNA cyclase; RNA-3'-
Alternative Namen	phosphate cyclase; RNA terminal phosphate cyclase domain-containing protein 1; RTC domain-containing protein 1
Gen-ID	8634.0
SwissProt ID	O00442
Immunogen	Das Antiserum wurde gegen ein synthetisches Peptid, abgeleitet von humanem RTCD1, hergestellt. Aminosäurebereich: 317–366

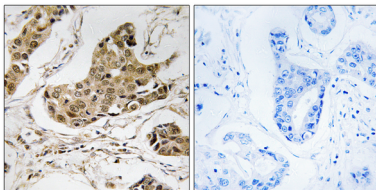
Hintergrund

RNA-3'-terminale Phosphatcyclase (RTCA) Homo sapiens. Dieses Gen kodiert ein Mitglied der RNA-3'-Phosphatcyclase-Familie. Das kodierte Protein spielt eine Rolle im RNA-Metabolismus, indem es die ATP-abhängige Umwandlung des 3'-Phosphats von RNA-Substraten in einen 2',3'-cyclischen Phosphodiester katalysiert. Für dieses Gen wurden alternativ gespleißte Transkriptvarianten beobachtet, die mehrere Isoformen kodieren. [bereitgestellt von RefSeq, Feb. 2012]. Katalytische Aktivität: ATP + RNA-3'-terminales Phosphat = AMP + Diphosphat + RNA-terminales 2',3'-cyclisches Phosphat. Funktion: Katalysiert die Umwandlung von 3'-Phosphat in einen 2',3'-cyclischen Phosphodiester am Ende der RNA. Der Wirkungsmechanismus des Enzyms erfolgt in drei Schritten: (A) Adenylierung des Enzyms durch ATP; (B) Das Enzym wirkt auf RNA-N3'P und erzeugt RNA-N3'PP5'A; (C) ein nicht-katalytischer nukleophiler Angriff der benachbarten 2'-Hydroxylgruppe auf den Phosphor in der Diesterbindung führt zum cyclischen Endprodukt. Die biologische Rolle dieses Enzyms ist unbekannt, es ist jedoch wahrscheinlich, dass es an bestimmten Aspekten der zellulären RNA-Prozessierung beteiligt ist. Ähnlichkeit: Gehört zur Familie der RNA-3'-terminalen Cyclasen, Unterfamilie Typ 1. Untereinheit: Monomer. Gewebespezifität: Ubiquitär.

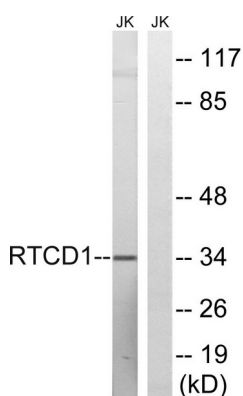
Forschungsbereich

-

Bilddaten



Immunhistochemische Analyse von in Paraffin eingebettetem menschlichem Brustkrebsgewebe unter Verwendung des RTCD1-Antikörpers. Das Bild rechts zeigt eine Blockierung mit dem synthetisierten Peptid.



Western-Blot-Analyse von Lysaten aus Jurkat-Zellen unter Verwendung des RTCD1-Antikörpers. Die Spur rechts ist mit dem synthetisierten Peptid blockiert.