

**Produktname: Rsu-1 Kaninchen-Polyclonal-Antikörper****Katalog-Nr.: APRab17419**

Nur für Forschungszwecke.

**Zusammenfassung**

<b>Beschreibung</b>	polyklonaler Kaninchenantikörper
<b>Host</b>	Kaninchen
<b>Anwendung</b>	WB,ELISA
<b>Reaktivität</b>	Mensch, Maus
<b>Konjugation</b>	Unkonjugiert
<b>Modifikation</b>	Unverändert
<b>Isotyp</b>	IgG
<b>Klonalität</b>	Polyklonal
<b>Form</b>	Flüssig
<b>Konzentration</b>	1 mg/ml
<b>Lagerung</b>	Aliquotieren und bei -20°C lagern (12 Monate haltbar).Frost/Tau-Zyklen vermeiden.
<b>Versand</b>	Eisbeutel
<b>Puffer</b>	Flüssigkeit in PBS mit 50 % Glycerin, 0,5 % Schutzprotein und 0,02 % Konservierungsmittel vom neuen Typ N.
<b>Aufreinigung</b>	Affinitätsreinigung

**Anwendung**

<b>Verdünnungsverhältnis</b>	WB 1:500-1:2000,ELISA 1:10000-1:20000
<b>Molekulargewicht</b>	36kDa

**Antigen-Informationen**

<b>Genname</b>	RSU1
<b>Alternative Namen</b>	RSU1; RSP1; Ras suppressor protein 1; RSP-1; Rsu-1
<b>Gen-ID</b>	6251.0
<b>SwissProt ID</b>	Q15404
<b>Immunogen</b>	Das Antiserum wurde gegen ein synthetisches Peptid, abgeleitet von humanem RSU1, hergestellt. Aminosäurebereich: 187–236

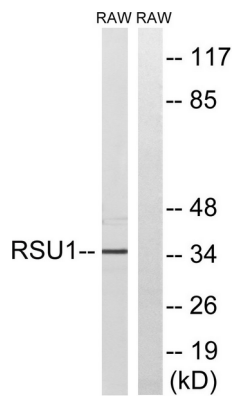
**Hintergrund**

Dieses Gen kodiert für ein Protein, das am Ras-Signalweg, der Wachstumshemmung und den durch Nervenwachstumsfaktor induzierten Differenzierungsprozessen beteiligt ist, wie Studien an Maus- und humanen Zelllinien gezeigt haben. In der Maus wurde das kodierte Protein ursprünglich aufgrund seiner Fähigkeit, die v-Ras-Transformation zu hemmen, isoliert. Es wurden mehrere alternativ gespleißte Transkriptvarianten dieses Gens beschrieben; eine dieser Varianten wurde ausschließlich in Gliomtumoren gefunden. [bereitgestellt von RefSeq, Juli 2008], Funktion: Spielt möglicherweise eine Rolle im Ras-Signalweg. Kann die v-Ras-Transformation in vitro unterdrücken., Ähnlichkeit: Enthält 7 LRR-Wiederholungen (Leucin-reiche Sequenzen).

## Forschungsbereich

Signaltransduktion; Signalweg; G-Protein-Signalisierung; Kleine G-Proteine; Ras-Familie

## Bilddaten



Western-Blot-Analyse von Lysaten aus RAW264.7-Zellen unter Verwendung des RSU1-Antikörpers. Die Spur rechts ist mit dem synthetisierten Peptid blockiert.