

Produktname: RSAD1 Kaninchen-Polyclonal-Antikörper**Katalog-Nr.: APRab17400**

Nur für Forschungszwecke.

Zusammenfassung

Beschreibung	polyklonaler Kaninchenantikörper
Host	Kaninchen
Anwendung	WB,IHC,ICC/IF,ELISA
Reaktivität	Mensch, Maus
Konjugation	Unkonjugiert
Modifikation	Unverändert
Isotyp	IgG
Klonalität	Polyklonal
Form	Flüssig
Konzentration	1 mg/ml
Lagerung	Aliquotieren und bei -20°C lagern (12 Monate haltbar).Frost/Tau-Zyklen vermeiden.
Versand	Eisbeutel
Puffer	Flüssigkeit in PBS mit 50 % Glycerin, 0,5 % Schutzprotein und 0,02 % Konservierungsmittel vom neuen Typ N.
Aufreinigung	Affinitätsreinigung

Anwendung

Verdünnungsverhältnis	WB 1:500-1:2000,IHC 1:100-1:300,ICC/IF 1:50-1:200,ELISA 1:5000-1:10000
Molekulargewicht	52kDa

Antigen-Informationen

Genname	RSAD1
Alternative Namen	RSAD1; Radical S-adenosyl methionine domain-containing protein 1; mitochondrial; Oxygen-independent coproporphyrinogen-III oxidase-like protein RSAD1
Gen-ID	55316.0
SwissProt ID	Q9HA92
Immunogen	Das Antiserum wurde gegen ein synthetisches Peptid, abgeleitet von humanem RSAD1, hergestellt. Aminosäurebereich: 298-347

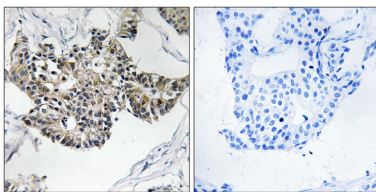
Hintergrund

Cofaktor: Bindet einen 4Fe-4S-Cluster. Der Cluster ist mit 3 Cysteinresten und einem austauschbaren S-Adenosyl-L-Methionin koordiniert. Funktion: Könnte an der Porphyrin-Cofaktor-Biosynthese beteiligt sein. Ähnlichkeit: Gehört zur Familie der anaeroben Coproporphyrinogen-III-Oxidase.

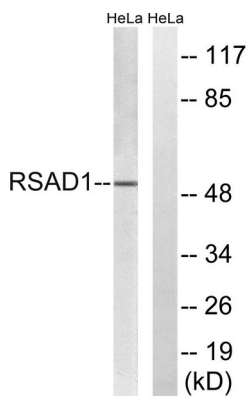
Forschungsbereich

-

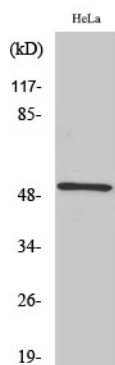
Bilddaten



Immunohistochemische Analyse von in Paraffin eingebettetem menschlichem Brustkrebsgewebe unter Verwendung des RSAD1-Antikörpers. Das Bild rechts zeigt eine Blockierung mit dem synthetisierten Peptid.



Western-Blot-Analyse von Lysaten aus HeLa-Zellen unter Verwendung des RSAD1-Antikörpers. Die Spur rechts ist mit dem synthetisierten Peptid blockiert.



Western-Blot-Analyse verschiedener Zellen unter Verwendung des polyklonalen RSAD1-Antikörpers