

**Produktname: RRS1 Kaninchen-Polyclonal-Antikörper****Katalog-Nr.: APRab17391**

Nur für Forschungszwecke.

**Zusammenfassung**

<b>Beschreibung</b>	polyklonaler Kaninchenantikörper
<b>Host</b>	Kaninchen
<b>Anwendung</b>	WB,IHC,ICC/IF,ELISA
<b>Reaktivität</b>	Mensch, Maus, Ratte
<b>Konjugation</b>	Unkonjugiert
<b>Modifikation</b>	Unverändert
<b>Isotyp</b>	IgG
<b>Klonalität</b>	Polyklonal
<b>Form</b>	Flüssig
<b>Konzentration</b>	1 mg/ml
<b>Lagerung</b>	Aliquotieren und bei -20°C lagern (12 Monate haltbar).Frost/Tau-Zyklen vermeiden.
<b>Versand</b>	Eisbeutel
<b>Puffer</b>	Flüssigkeit in PBS mit 50 % Glycerin, 0,5 % Schutzprotein und 0,02 % Konservierungsmittel vom neuen Typ N.
<b>Aufreinigung</b>	Affinitätsreinigung

**Anwendung**

<b>Verdünnungsverhältnis</b>	WB 1:500-1:2000,IHC 1:100-1:300,ICC/IF 1:50-1:200,ELISA 1:5000-1:20000
<b>Molekulargewicht</b>	41kDa

**Antigen-Informationen**

<b>Genname</b>	RRS1
<b>Alternative Namen</b>	RRS1; KIAA0112; RRR; Ribosome biogenesis regulatory protein homolog
<b>Gen-ID</b>	23212.0
<b>SwissProt ID</b>	Q15050
<b>Immunogen</b>	Das Antiserum wurde gegen ein synthetisches Peptid, abgeleitet von humanem RRS1, hergestellt. Aminosäurebereich: 254–303

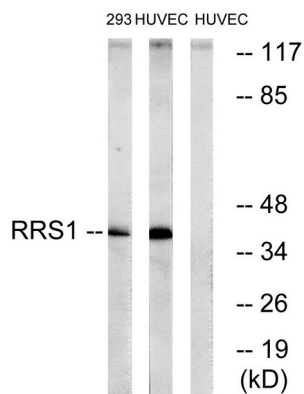
**Hintergrund**

Funktion: Beteiligt an der Ribosomenbiogenese., Ähnlichkeit: Gehört zur RRS1-Familie., Funktion: Beteiligt an der Ribosomenbiogenese., Ähnlichkeit: Gehört zur RRS1-Familie.

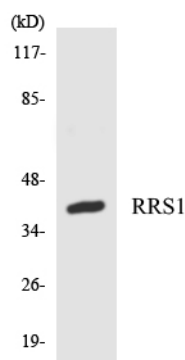
## Forschungsbereich

Ribosom; Epigenetik und nukleäre Signalübertragung; DNA/RNA; Translation; Regulation

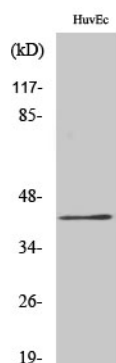
## Bilddaten



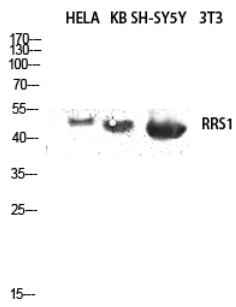
Western-Blot-Analyse von Lysaten aus HUVEC- und 293-Zellen unter Verwendung des RRS1-Antikörpers. Die Spur rechts ist mit dem synthetisierten Peptid blockiert.



Western-Blot-Analyse der Lysate aus HT-29-Zellen unter Verwendung des RRS1-Antikörpers.



Western-Blot-Analyse verschiedener Zellen unter Verwendung des polyklonalen Antikörpers RRS1 in einer Verdünnung von 1:2000.



Western-Blot-Analyse der Lyse von HELA KB SH-SY5Y-Zellen unter Verwendung des RRS1-Antikörpers. Der Antikörper wurde 1:2000 verdünnt.