
Produktname: RRP22 Kaninchen-Polyclonal-Antikörper**Katalog-Nr.: APRab17387**

Nur für Forschungszwecke.

Zusammenfassung

Beschreibung	polyklonaler Kaninchenantikörper
Host	Kaninchen
Anwendung	WB,ELISA
Reaktivität	Mensch, Maus
Konjugation	Unkonjugiert
Modifikation	Unverändert
Isotyp	IgG
Klonalität	Polyklonal
Form	Flüssig
Konzentration	1 mg/ml
Lagerung	Aliquotieren und bei -20°C lagern (12 Monate haltbar).Frost/Tau-Zyklen vermeiden.
Versand	Eisbeutel
Puffer	Flüssigkeit in PBS mit 50 % Glycerin, 0,5 % Schutzprotein und 0,02 % Konservierungsmittel vom neuen Typ N.
Aufreinigung	Affinitätsreinigung

Anwendung

Verdünnungsverhältnis	WB 1:500-1:2000,ELISA 1:20000-1:40000
Molekulargewicht	30kDa

Antigen-Informationen

Genname	RASL10A
Alternative Namen	RASL10A; RRP22; Ras-like protein family member 10A; Ras-like protein RRP22; Ras-related protein on chromosome 22
Gen-ID	10633.0
SwissProt ID	Q92737
Immunogen	Das Antiserum wurde gegen ein synthetisches Peptid hergestellt, das vom humanen RASL10A abgeleitet ist. Aminosäurebereich: 107–156

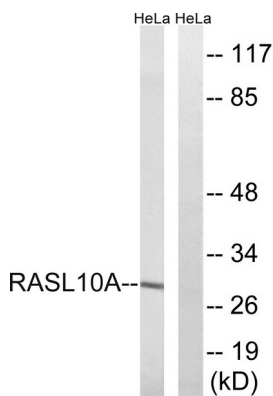
Hintergrund

Ähnlichkeit: Gehört zur kleinen GTPase-Superfamilie. Ras-Familie.

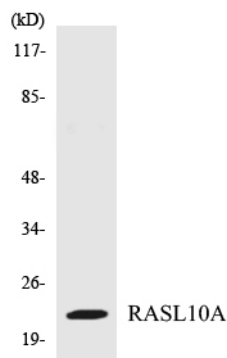
Forschungsbereich

-

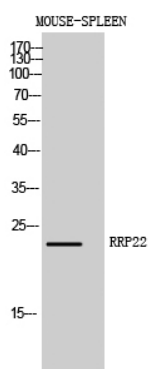
Bilddaten



Western-Blot-Analyse von Lysaten aus HeLa-Zellen unter Verwendung des RASL10A-Antikörpers. Die Spur rechts ist mit dem synthetisierten Peptid blockiert.



Western-Blot-Analyse der Lysate von 293-Zellen unter Verwendung des RASL10A-Antikörpers.



Western-Blot-Analyse von MAUS-MILF-Zellen unter Verwendung des polyklonalen Antikörpers RRP22 in einer Verdünnung von 1:1000