
Produktname: RREB1 Kaninchen-polyklonaler Antikörper**Katalog-Nr.: APRab17382**

Nur für Forschungszwecke.

Zusammenfassung

| | |
|----------------------|--|
| Beschreibung | polyklonaler Kaninchenantikörper |
| Host | Kaninchen |
| Anwendung | WB,IHC,ICC/IF,ELISA |
| Reaktivität | Mensch, Maus |
| Konjugation | Unkonjugiert |
| Modifikation | Unverändert |
| Isotyp | IgG |
| Klonalität | Polyklonal |
| Form | Flüssig |
| Konzentration | 1 mg/ml |
| Lagerung | Aliquotieren und bei -20°C lagern (12 Monate haltbar).Frost/Tau-Zyklen vermeiden. |
| Versand | Eisbeutel |
| Puffer | Flüssigkeit in PBS mit 50 % Glycerin, 0,5 % Schutzprotein und 0,02 % Konservierungsmittel vom neuen Typ N. |
| Aufreinigung | Affinitätsreinigung |

Anwendung

| | |
|------------------------------|---|
| Verdünnungsverhältnis | WB 1:500-1:2000,IHC 1:100-1:300,ICC/IF 1:50-1:200,ELISA 1:10000-1:20000 |
| Molekulargewicht | 180kDa |

Antigen-Informationen

| | |
|--------------------------|---|
| Genname | RREB1 RREB1; FINB; Ras-responsive element-binding protein 1; RREB-1; Finger protein in nuclear |
| Alternative Namen | bodies; Raf-responsive zinc finger protein LZ321; Zinc finger motif enhancer-binding protein 1; Zep-1 |
| Gen-ID | 6239.0 |
| SwissProt ID | Q92766 |
| Immunogen | Das Antiserum wurde gegen ein synthetisches Peptid, abgeleitet von humanem RREB1, hergestellt. Aminosäurebereich: 560–609 |

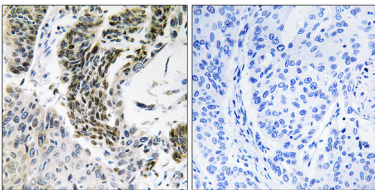
Hintergrund

Ras-responsives Element-bindendes Protein 1 (RREB1) Homo sapiens. Das von diesem Gen kodierte Protein ist ein Zinkfinger-Transkriptionsfaktor, der an RAS-responsive Elemente (RREs) von Genpromotoren bindet. Es wurde gezeigt, dass der Calcitonin-Genpromotor ein RRE enthält und dass das kodierte Protein dort bindet und die Calcitonin-Expression erhöht, was an der Ras/Raf-vermittelten Zelldifferenzierung beteiligt sein könnte. Für dieses Gen wurden mehrere Transkriptvarianten gefunden, die verschiedene Isoformen kodieren. [bereitgestellt von RefSeq, Dez. 2009] Funktion: Transkriptionsfaktor, der spezifisch an die RAS-responsiven Elemente (RRE) von Genpromotoren bindet. Kann durch Steigerung der Calcitonin-Expression an der Ras/Raf-vermittelten Zelldifferenzierung beteiligt sein. Reprimiert das Angiotensinogen-Gen. Reguliert die Transkriptionsaktivität des Androgenrezeptors (AR) negativ. Verstärkt die Transkriptionsaktivität von NEUROD1. PTM: Phosphoryliert nach DNA-Schädigung, wahrscheinlich durch ATM oder ATR. Sequenzwarnung: Kontaminierende Sequenz. Mögliche Poly-A-Sequenz. Sequenzwarnung: Zahlreiche Sequenzierungsfehler. Sequenzwarnung: Translation N-terminal verlängert. Ähnlichkeit: Gehört zur Krueppel-C2H2-Typ-Zinkfingerprotein-Familie. Ähnlichkeit: Enthält 15 C2H2-Typ-Zinkfinger. Untereinheit: Interagiert mit NEUROD1 und AR. Gewebespezifität: Wird in Herz, Plazenta, Lunge, Leber, Skelettmuskulatur, Niere und Pankreas exprimiert. Nicht im Gehirn nachweisbar.

Forschungsbereich

Epigenetik und nukleäre Signalübertragung; Transkription; Domänenfamilien; Zinkfinger; Signaltransduktion; Signalweg; Nukleäre Signalübertragung; Nukleäre Hormonrezeptoren; Testosteron; Polymerase-assoziierte Faktoren; Pol-II-Transkription; Nukleäre Signalwege; Nukleäre Rezeptoren; Transkriptionsfaktoren

Bilddaten



Immunhistochemische Analyse von in Paraffin eingebettetem menschlichem Lungenkarzinomgewebe unter Verwendung des RREB1-Antikörpers. Das Bild rechts zeigt eine Blockierung mit dem synthetisierten Peptid.