

Produktname: RPS6KL1 Kaninchen-Polyclonal-Antikörper**Katalog-Nr.: APRab17374**

Nur für Forschungszwecke.

Zusammenfassung

Beschreibung	polyklonaler Kaninchenantikörper
Host	Kaninchen
Anwendung	IHC, ICC/IF, ELISA
Reaktivität	Mensch, Ratte, Maus
Konjugation	Unkonjugiert
Modifikation	Unverändert
Isotyp	IgG
Klonalität	Polyklonal
Form	Flüssig
Konzentration	1 mg/ml
Lagerung	Aliquotieren und bei -20°C lagern (12 Monate haltbar). Frost/Tau-Zyklen vermeiden.
Versand	Eisbeutel
Puffer	Flüssigkeit in PBS mit 50 % Glycerin, 0,5 % Schutzprotein und 0,02 % Konservierungsmittel vom neuen Typ N.
Aufreinigung	Affinitätsreinigung

Anwendung

Verdünnungsverhältnis IHC 1:100-1:300, ICC/IF 1:50-1:200, ELISA 1:20000-1:40000

tnis

Molekulargewicht

Antigen-Informationen

Genname	RPS6KL1
Alternative Namen	RPS6KL1; Ribosomal protein S6 kinase-like 1
Gen-ID	83694.0
SwissProt ID	Q9Y6S9
Immunogen	Das Antiserum wurde gegen ein synthetisches Peptid hergestellt, das vom humanen RPS6KL1 abgeleitet ist. Aminosäurebereich: 254–303

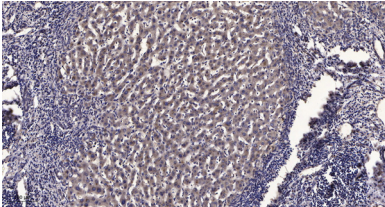
Hintergrund

Katalytische Aktivität: ATP + ein Protein = ADP + ein Phosphoprotein. Ähnlichkeit: Gehört zur Proteinkinase-Superfamilie. Serin/Threonin-Proteinkinase-Familie. S6-Kinase-Subfamilie. Ähnlichkeit: Enthält eine MIT-Domäne. Ähnlichkeit: Enthält eine Proteinkinase-Domäne. Katalytische Aktivität: ATP + ein Protein = ADP + ein Phosphoprotein. Ähnlichkeit: Gehört zur Proteinkinase-Superfamilie. Serin/Threonin-Proteinkinase-Familie. S6-Kinase-Subfamilie. Ähnlichkeit: Enthält eine MIT-Domäne. Ähnlichkeit: Enthält eine Proteinkinase-Domäne.

Forschungsbereich

-

Bilddaten



Immunohistochemische Analyse von in Paraffin eingebettetem menschlichem Leberkrebsgewebe. 1. Der Antikörper wurde 1:200 verdünnt (über Nacht bei 4 °C inkubiert). 2. Zur Antigenrückgewinnung wurde Tris-EDTA (pH 9,0) verwendet. 3. Der Sekundärantikörper wurde 1:200 verdünnt (45 Minuten bei Raumtemperatur inkubiert).