

Produktname: RPL35 Kaninchen-Polyclonal-Antikörper**Katalog-Nr.: APRab17365**

Nur für Forschungszwecke.

Zusammenfassung

Beschreibung	polyklonaler Kaninchenantikörper
Host	Kaninchen
Anwendung	WB,ELISA
Reaktivität	Mensch, Maus, Ratte
Konjugation	Unkonjugiert
Modifikation	Unverändert
Isotyp	IgG
Klonalität	Polyklonal
Form	Flüssig
Konzentration	1 mg/ml
Lagerung	Aliquotieren und bei -20°C lagern (12 Monate haltbar).Frost/Tau-Zyklen vermeiden.
Versand	Eisbeutel
Puffer	Flüssigkeit in PBS mit 50 % Glycerin, 0,5 % Schutzprotein und 0,02 % Konservierungsmittel vom neuen Typ N.
Aufreinigung	Affinitätsreinigung

Anwendung

Verdünnungsverhältnis WB 1:500-1:2000,ELISA 1:10000-1:20000

tnis

Molekulargewicht 16kDa

Antigen-Informationen

Genname	RPL35
Alternative Namen	60S ribosomal protein L35
Gen-ID	11224.0
SwissProt ID	P42766
Immunogen	Synthetisiertes Peptid, abgeleitet von humanem RPL35 polyklonalem

Hintergrund

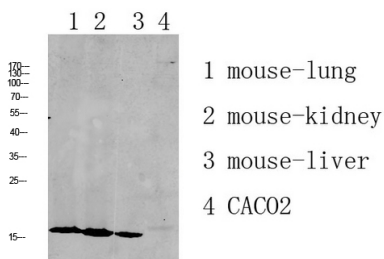
Ribosomen, die Organellen, die die Proteinsynthese katalysieren, bestehen aus einer kleinen 40S- und einer großen 60S-

Untereinheit. Zusammen setzen sich diese Untereinheiten aus vier RNA-Spezies und etwa 80 strukturell unterschiedlichen Proteinen zusammen. Dieses Gen kodiert für ein ribosomales Protein, das Bestandteil der 60S-Untereinheit ist. Das Protein gehört zur L29P-Familie der ribosomalen Proteine und befindet sich im Zytoplasma. Wie für Gene, die ribosomale Proteine kodieren, typisch, existieren mehrere prozessierte Pseudogene dieses Gens, die über das gesamte Genom verteilt sind. [bereitgestellt von RefSeq, Juli 2008], Ähnlichkeit: Gehört zur ribosomalen Proteinfamilie L29P.

Forschungsbereich

Ribosom;

Bilddaten



Für die Western-Blot-Analyse verschiedener Lysate wurde der Antikörper 1:1000 verdünnt. Der Sekundärantikörper wurde 1:20000 verdünnt.