

**Produktname: RPA135 Kaninchen-Polyclonal-Antikörper****Katalog-Nr.: APRab17335**

Nur für Forschungszwecke.

**Zusammenfassung**

<b>Beschreibung</b>	polyklonaler Kaninchenantikörper
<b>Host</b>	Kaninchen
<b>Anwendung</b>	WB,IHC,ICC/IF,ELISA
<b>Reaktivität</b>	Mensch, Maus, Ratte
<b>Konjugation</b>	Unkonjugiert
<b>Modifikation</b>	Unverändert
<b>Isotyp</b>	IgG
<b>Klonalität</b>	Polyklonal
<b>Form</b>	Flüssig
<b>Konzentration</b>	1 mg/ml
<b>Lagerung</b>	Aliquotieren und bei -20°C lagern (12 Monate haltbar).Frost/Tau-Zyklen vermeiden.
<b>Versand</b>	Eisbeutel
<b>Puffer</b>	Flüssigkeit in PBS mit 50 % Glycerin, 0,5 % Schutzprotein und 0,02 % Konservierungsmittel vom neuen Typ N.
<b>Aufreinigung</b>	Affinitätsreinigung

**Anwendung**

<b>Verdünnungsverhältnis</b>	WB 1:500-1:2000,IHC 1:100-1:300,ICC/IF 1:50-1:200,ELISA 1:20000-1:40000
<b>Molekulargewicht</b>	125kDa

**Antigen-Informationen**

<b>Genname</b>	POLR1B
<b>Alternative Namen</b>	POLR1B; DNA-directed RNA polymerase I subunit RPA2; RNA polymerase I subunit 2; DNA-directed RNA polymerase I 135 kDa polypeptide; RPA135
<b>Gen-ID</b>	84172.0
<b>SwissProt ID</b>	Q9H9Y6
<b>Immunogen</b>	Synthetisiertes Peptid, das aus der internen Region des humanen RPA135 abgeleitet ist.

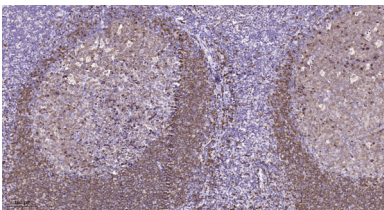
**Hintergrund**

Die eukaryotische RNA-Polymerase I (Pol I) ist für die Transkription ribosomaler RNA (rRNA)-Gene und die Produktion von rRNA, dem Hauptbestandteil der Ribosomen, verantwortlich. Pol I ist ein Multienzymkomplex, der je nach Spezies aus 6 bis 14 Polypeptiden besteht. Der größte Teil der Masse des Pol-I-Komplexes stammt in Hefe von den beiden größten Untereinheiten, Rpa1 und Rpa2. POLR1B ist homolog zu Rpa2 (Seither und Grummt, 1996 [PubMed 8921381]). [bereitgestellt von OMIM, März 2008]. Katalytische Aktivität: Nukleosidtriphosphat + RNA(n) = Diphosphat + RNA(n+1). Funktion: Die DNA-abhängige RNA-Polymerase katalysiert die Transkription von DNA in RNA unter Verwendung der vier Ribonukleosidtriphosphate als Substrate. Zweitgrößte Kernkomponente der RNA-Polymerase I, die ribosomale RNA-Vorläufer synthetisiert. Sie trägt vermutlich zur katalytischen Aktivität der Polymerase bei und bildet zusammen mit der größten Untereinheit das aktive Zentrum. Pol I besteht aus mobilen Elementen, und RPA2 ist Teil des Kernelements mit der zentralen großen Spalte und wahrscheinlich einem Klammerelement, das sich bewegt, um die Spalte zu öffnen und zu schließen. Ähnlichkeit: Gehört zur Beta-Kettenfamilie der RNA-Polymerasen. Untereinheit: Komponente des RNA-Polymerase-I-(Pol-I)-Komplexes, der aus mindestens 13 Untereinheiten besteht.

## Forschungsbereich

Purinstoffwechsel; Pyrimidinstoffwechsel; RNA-Polymerase;

## Bilddaten



Immunhistochemische Analyse von in Paraffin eingebettetem menschlichem Tonsillengewebe. 1. Tris-EDTA, pH 9,0, wurde zur Antigenrückgewinnung verwendet. 2. Der Antikörper wurde 1:200 verdünnt (über Nacht bei 4 °C). 3. Der Sekundärantikörper wurde 1:200 verdünnt (45 Minuten bei Raumtemperatur).