

Produktname: RN-tre Kaninchen-Polyclonal-Antikörper**Katalog-Nr.: APRab17300**

Nur für Forschungszwecke.

Zusammenfassung

Beschreibung	polyklonaler Kaninchenantikörper
Host	Kaninchen
Anwendung	IHC, ICC/IF, ELISA
Reaktivität	Mensch, Ratte, Maus
Konjugation	Unkonjugiert
Modifikation	Unverändert
Isotyp	IgG
Klonalität	Polyklonal
Form	Flüssig
Konzentration	1 mg/ml
Lagerung	Aliquotieren und bei -20°C lagern (12 Monate haltbar). Frost/Tau-Zyklen vermeiden.
Versand	Eisbeutel
Puffer	Flüssigkeit in PBS mit 50 % Glycerin, 0,5 % Schutzprotein und 0,02 % Konservierungsmittel vom neuen Typ N.
Aufreinigung	Affinitätsreinigung

Anwendung

Verdünnungsverhältnis IHC 1:100-1:300, ICC/IF 1:50-1:200, ELISA 1:5000-1:20000

tnis

Molekulargewicht

Antigen-Informationen

Genname	USP6NL
Alternative Namen	USP6NL; KIAA0019; USP6 N-terminal-like protein; Related to the N-terminus of tre; RN-tre
Gen-ID	9712.0
SwissProt ID	Q92738
Immunogen	Das Antiserum wurde gegen ein synthetisches Peptid hergestellt, das vom humanen USP6NL abgeleitet ist. Aminosäurebereich: 451–500

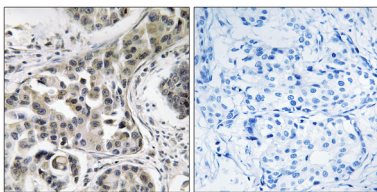
Hintergrund

Funktion: Wirkt als GTPase-aktivierendes Protein für RAB5A. Beteiligt am Rezeptortransport. Im Komplex mit EPS8 hemmt es die Internalisierung von EGFR. **PTM:** Wird nach DNA-Schädigung phosphoryliert, wahrscheinlich durch ATM oder ATR. **Ähnlichkeit:** Enthält eine Rab-GAP-TBC-Domäne. **Untereinheit:** Interagiert mit EPS8. **Gewebespezifität:** Weit verbreitet exprimiert.

Forschungsbereich

-

Bilddaten



Immunohistochemische Analyse von in Paraffin eingebettetem menschlichem Mammakarzinomgewebe unter Verwendung des Antikörpers USP6NL. Das Bild rechts zeigt eine Blockierung mit dem synthetisierten Peptid.