
Produktname: RNF15 Kaninchen-Polyclonal-Antikörper**Katalog-Nr.: APRab17290**

Nur für Forschungszwecke.

Zusammenfassung

Beschreibung	polyklonaler Kaninchenantikörper
Host	Kaninchen
Anwendung	WB,IHC
Reaktivität	Mensch, Maus
Konjugation	Unkonjugiert
Modifikation	Unverändert
Isotyp	IgG
Klonalität	Polyklonal
Form	Flüssig
Konzentration	1 mg/ml
Lagerung	Aliquotieren und bei -20°C lagern (12 Monate haltbar).Frost/Tau-Zyklen vermeiden.
Versand	Eisbeutel
Puffer	Flüssigkeit in PBS mit 50 % Glycerin, 0,5 % Schutzprotein und 0,02 % Konservierungsmittel vom neuen Typ N.
Aufreinigung	Affinitätsreinigung

Anwendung

Verdünnungsverhältnis	WB 1:500-1:2000,IHC 1:50-1:300
Molekulargewicht	58kDa

Antigen-Informationen

Genname	TRIM38
Alternative Namen	TRIM38; RNF15; RORET; Tripartite motif-containing protein 38; RING finger protein 15; Zinc finger protein RoRet
Gen-ID	10475.0
SwissProt ID	O00635
Immunogen	Das Antiserum wurde gegen ein synthetisches Peptid hergestellt, das vom humanen TRIM38 abgeleitet ist. Aminosäurebereich: 161–210

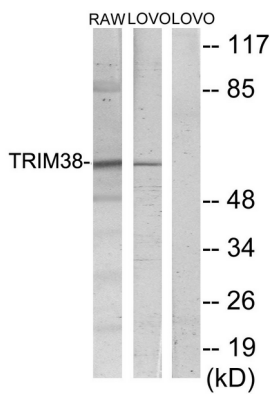
Hintergrund

Dieses Gen kodiert ein Mitglied der TRIM-Familie (Tripartite Motif). Das kodierte Protein enthält einen RING-Typ-Zinkfinger, einen B-Box-Typ-Zinkfinger und eine SPRY-Domäne. Die Funktion dieses Proteins ist noch unbekannt. Ein Pseudogen dieses Gens befindet sich auf dem langen Arm von Chromosom 4. [bereitgestellt von RefSeq, Juli 2012], Ähnlichkeit: Enthält einen B-Box-Typ-Zinkfinger, Ähnlichkeit: Enthält eine B30.2/SPRY-Domäne, Ähnlichkeit: Enthält einen RING-Typ-Zinkfinger, Gewebespezifität: Ubiquitär.

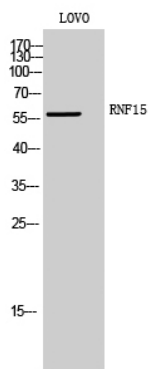
Forschungsbereich

-

Bilddaten



Western-Blot-Analyse von Lysaten aus LOVO- und RAW264.7-Zellen unter Verwendung des TRIM38-Antikörpers. Die Spur rechts ist mit dem synthetisierten Peptid blockiert.



Western-Blot-Analyse von LOVO-Zellen unter Verwendung des polyklonalen RNF15-Antikörpers