
Produktname: RMP Kaninchen-Polyclonal-Antikörper**Katalog-Nr.: APRab17252**

Nur für Forschungszwecke.

Zusammenfassung

Beschreibung	polyklonaler Kaninchenantikörper
Host	Kaninchen
Anwendung	WB,IHC,ICC/IF,ELISA
Reaktivität	Mensch, Ratte, Maus
Konjugation	Unkonjugiert
Modifikation	Unverändert
Isotyp	IgG
Klonalität	Polyklonal
Form	Flüssig
Konzentration	1 mg/ml
Lagerung	Aliquotieren und bei -20°C lagern (12 Monate haltbar).Frost/Tau-Zyklen vermeiden.
Versand	Eisbeutel
Puffer	Flüssigkeit in PBS mit 50 % Glycerin, 0,5 % Schutzprotein und 0,02 % Konservierungsmittel vom neuen Typ N.
Aufreinigung	Affinitätsreinigung

Anwendung

Verdünnungsverhältnis	WB 1:500-1:2000,IHC 1:100-1:300,ICC/IF 1:50-1:200,ELISA 1:20000-1:40000
Molekulargewicht	56kDa

Antigen-Informationen

Genname	URI1 URI1; C19orf2; NNX3; PPP1R19; RMP; URI; Unconventional prefoldin RPB5 interactor 1;
Alternative Namen	Protein NNX3; Protein phosphatase 1 regulatory subunit 19; RNA polymerase II subunit 5-mediating protein; RPB5-mediating protein
Gen-ID	8725.0
SwissProt ID	O94763
Immunogen	Das Antiserum wurde gegen ein synthetisches Peptid, abgeleitet von humanem RMP, hergestellt. Aminosäurebereich: 415-464

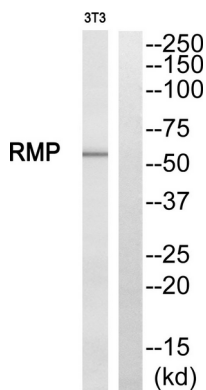
Hintergrund

Dieses Gen kodiert für ein Mitglied der Präfoldin-Familie molekularer Chaperone. Das kodierte Protein fungiert als Gerüstprotein und spielt eine Rolle bei der Ubiquitinierung und Transkription, unter anderem durch Interaktionen mit der RNA-Polymerase-II-Untereinheit RPB5. Dieses Gen könnte bei verschiedenen malignen Erkrankungen, darunter Eierstockkrebs und Leberzellkarzinom, eine Rolle spielen. Für dieses Gen wurden alternativ gespleißte Transkriptvarianten beobachtet, die für mehrere Isoformen kodieren. Ein Pseudogen dieses Gens befindet sich auf dem langen Arm von Chromosom 22. [bereitgestellt von RefSeq, Nov. 2011] Funktion: Scheint ein Gerüstprotein zu sein, das einen Präfoldin-ähnlichen Komplex bilden kann, der PFDs und Proteine mit Funktionen in der Transkription und Ubiquitinierung enthält. Ähnlichkeit: Gehört zur Familie der RNA-Polymerase-II-Untereinheit-5-vermittelnden Proteine. Untereinheit: Bestandteil des URI-Komplexes, der PFD2, POLR2E/RPB5, TIP48, TIP49 und URI enthält. Interagiert mit POLR2E/RPB5 und LRPPRC. Gewebespezifität: Ubiquitär.

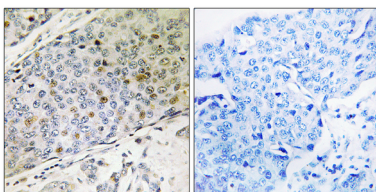
Forschungsbereich

Neurowissenschaften; Sinnessystem; Sehsystem; Neurowissenschaften; Entwicklung

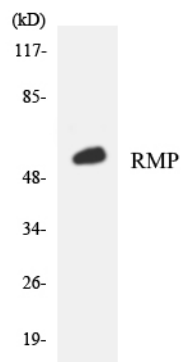
Bilddaten



Western-Blot-Analyse des RMP-Antikörpers. Die Spur rechts ist mit dem RMP-Peptid blockiert.



Immunhistochemische Analyse von in Paraffin eingebettetem menschlichem Mammakarzinomgewebe unter Verwendung des RMP-Antikörpers. Die Spur rechts ist mit dem RMP-Peptid blockiert.



Western-Blot-Analyse der Lysate aus K562-Zellen unter Verwendung des RMP-Antikörpers.