

Produktname: RL29 Kaninchen-Polyclonal-Antikörper**Katalog-Nr.: APRab17223**

Nur für Forschungszwecke.

Zusammenfassung

Beschreibung	polyklonaler Kaninchenantikörper
Host	Kaninchen
Anwendung	WB,ELISA
Reaktivität	Mensch, Maus, Ratte
Konjugation	Unkonjugiert
Modifikation	Unverändert
Isotyp	IgG
Klonalität	Polyklonal
Form	Flüssig
Konzentration	1 mg/ml
Lagerung	Aliquotieren und bei -20°C lagern (12 Monate haltbar).Frost/Tau-Zyklen vermeiden.
Versand	Eisbeutel
Puffer	Flüssigkeit in PBS mit 50 % Glycerin und 0,02 % Konservierungsmittel vom neuen Typ N.
Aufreinigung	Affinitätsreinigung

Anwendung

Verdünnungsverhältnis WB 1:500-1:2000,ELISA 1:5000-1:20000

tnis

Molekulargewicht 17kDa

Antigen-Informationen

Genname	RPL29
Alternative Namen	
Gen-ID	6159.0
SwissProt ID	P47914
Immunogen	Synthetisiertes Peptid, abgeleitet von humanem Protein. Aminosäurebereich: 40-120

Hintergrund

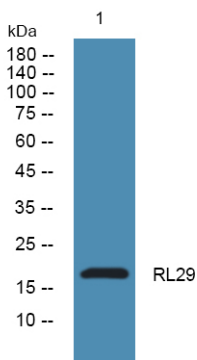
Ribosomen, die Organellen, die die Proteinsynthese katalysieren, bestehen aus einer kleinen 40S- und einer großen 60S-Untereinheit. Diese Untereinheiten setzen sich aus vier RNA-Spezies und etwa 80 strukturell unterschiedlichen Proteinen

zusammen. Dieses Gen kodiert für ein cytoplasmatisches ribosomales Protein, das Bestandteil der 60S-Untereinheit ist. Das Protein gehört zur L29E-Familie der ribosomalen Proteine. Es handelt sich außerdem um ein peripheres Membranprotein, das auf der Zelloberfläche exprimiert wird und direkt Heparin bindet. Obwohl dieses Gen zuvor auf 3q29-qter kartiert wurde, wird angenommen, dass es sich auf 3p21.3-p21.2 befindet. Wie für Gene, die ribosomale Proteine kodieren, typisch, existieren mehrere prozessierte Pseudogene dieses Gens, die über das gesamte Genom verteilt sind. [bereitgestellt von RefSeq, Juli 2008], Ähnlichkeit: Gehört zur ribosomalen Proteinfamilie L29e.

Forschungsbereich

Ribosom;

Bilddaten



Western-Blot-Analyse von Lysaten aus DU145-Zellen, RL29-Kaninchen-Polyclonal-Antikörper wurde 1:1000 verdünnt, 4 °C über Nacht