

**Produktname: Ribosomales Protein S8 Kaninchen-polyklonaler Antikörper****Katalog-Nr.: APRab17190**

Nur für Forschungszwecke.

**Zusammenfassung**

<b>Beschreibung</b>	polyklonaler Kaninchenantikörper
<b>Host</b>	Kaninchen
<b>Anwendung</b>	WB,IHC,ICC/IF,ELISA
<b>Reaktivität</b>	Mensch, Maus, Ratte
<b>Konjugation</b>	Unkonjugiert
<b>Modifikation</b>	Unverändert
<b>Isotyp</b>	IgG
<b>Klonalität</b>	Polyklonal
<b>Form</b>	Flüssig
<b>Konzentration</b>	1 mg/ml
<b>Lagerung</b>	Aliquotieren und bei -20°C lagern (12 Monate haltbar).Frost/Tau-Zyklen vermeiden.
<b>Versand</b>	Eisbeutel
<b>Puffer</b>	Flüssigkeit in PBS mit 50 % Glycerin, 0,5 % Schutzprotein und 0,02 % Konservierungsmittel vom neuen Typ N.
<b>Aufreinigung</b>	Affinitätsreinigung

**Anwendung**

<b>Verdünnungsverhältnis</b>	WB 1:500-1:2000,IHC 1:100-1:300,ICC/IF 1:50-1:200,ELISA 1:10000-1:20000
<b>Molekulargewicht</b>	30kDa

**Antigen-Informationen**

<b>Genname</b>	RPS8
<b>Alternative Namen</b>	RPS8; OK/SW-cl.83; 40S ribosomal protein S8
<b>Gen-ID</b>	6202.0
<b>SwissProt ID</b>	P62241
<b>Immunogen</b>	Das Antiserum wurde gegen ein synthetisches Peptid, abgeleitet von humanem RPS8, hergestellt. Aminosäurebereich: 111–160

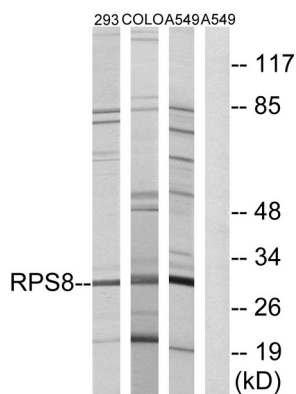
**Hintergrund**

Ribosomen, die Organellen, die die Proteinsynthese katalysieren, bestehen aus einer kleinen 40S- und einer großen 60S-Untereinheit. Diese Untereinheiten setzen sich aus vier RNA-Spezies und etwa 80 strukturell unterschiedlichen Proteinen zusammen. Dieses Gen kodiert für ein ribosomales Protein, das Bestandteil der 40S-Untereinheit ist. Das Protein gehört zur S8E-Familie der ribosomalen Proteine und befindet sich im Zytoplasma. In kolorektalen Tumoren und Darmpolypen wurde im Vergleich zur entsprechenden normalen Dickdarmschleimhaut eine erhöhte Expression dieses Gens beobachtet. Es wird zusammen mit den kleinen nukleolären RNA-Genen U38A, U38B, U39 und U40 transkribiert, die sich in seinem vierten, fünften, ersten bzw. zweiten Intron befinden. Wie für Gene, die für ribosomale Proteine kodieren, typisch, existieren zahlreiche prozessierte Pseudogene dieses Gens, die über das gesamte Genom verteilt sind. [bereitgestellt von RefSeq, Juli 2008], Ähnlichkeit: Gehört zur ribosomalen Proteinfamilie S8e.

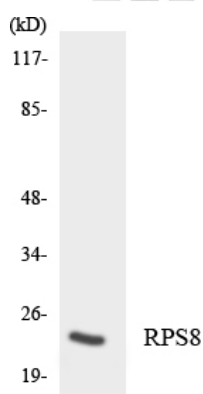
## Forschungsbereich

Ribosom;

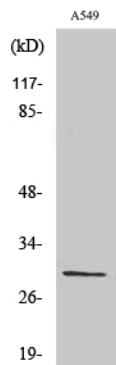
## Bilddaten



Western-Blot-Analyse von Lysaten aus A549-, 293- und COLO-Zellen unter Verwendung des RPS8-Antikörpers. Die Spur rechts ist mit dem synthetisierten Peptid blockiert.



Western-Blot-Analyse der Lysate aus Jurkat-Zellen unter Verwendung des RPS8-Antikörpers.



Western-Blot-Analyse verschiedener Zellen unter Verwendung eines polyklonalen Antikörpers gegen das ribosomale Protein S8 in einer Verdünnung von 1:2000