

---

**Produktname: Ribosomales Protein S3 Kaninchen-polyklonaler Antikörper****Katalog-Nr.: APRab17185**

Nur für Forschungszwecke.

**Zusammenfassung**

<b>Beschreibung</b>	polyklonaler Kaninchenantikörper
<b>Host</b>	Kaninchen
<b>Anwendung</b>	WB,IHC,ICC/IF,ELISA
<b>Reaktivität</b>	Mensch, Maus, Ratte
<b>Konjugation</b>	Unkonjugiert
<b>Modifikation</b>	Unverändert
<b>Isotyp</b>	IgG
<b>Klonalität</b>	Polyklonal
<b>Form</b>	Flüssig
<b>Konzentration</b>	1 mg/ml
<b>Lagerung</b>	Aliquotieren und bei -20°C lagern (12 Monate haltbar).Frost/Tau-Zyklen vermeiden.
<b>Versand</b>	Eisbeutel
<b>Puffer</b>	Flüssigkeit in PBS mit 50 % Glycerin, 0,5 % Schutzprotein und 0,02 % Konservierungsmittel vom neuen Typ N.
<b>Aufreinigung</b>	Affinitätsreinigung

**Anwendung**

<b>Verdünnungsverhältnis</b>	WB 1:500-1:2000,IHC 1:100-1:300,ICC/IF 1:50-1:200,ELISA 1:20000-1:40000
<b>Molekulargewicht</b>	30kDa

**Antigen-Informationen**

<b>Genname</b>	RPS3
<b>Alternative Namen</b>	RPS3; OK/SW-cl.26; 40S ribosomal protein S3
<b>Gen-ID</b>	6188.0
<b>SwissProt ID</b>	P23396
<b>Immunogen</b>	Das Antiserum wurde gegen ein synthetisches Peptid, abgeleitet von humanem RPS3, hergestellt. Aminosäurebereich: 171–220

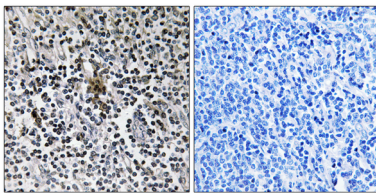
**Hintergrund**

Ribosomen, die Organellen, die die Proteinbiosynthese katalysieren, bestehen aus einer kleinen 40S- und einer großen 60S-Untereinheit. Diese Untereinheiten setzen sich aus vier RNA-Spezies und etwa 80 strukturell unterschiedlichen Proteinen zusammen. Dieses Gen kodiert für ein ribosomales Protein, das Bestandteil der 40S-Untereinheit ist und dort die Domäne bildet, in der die Translation initiiert wird. Das Protein gehört zur S3P-Familie der ribosomalen Proteine. Untersuchungen an Maus- und Rattenproteinen haben gezeigt, dass das Protein eine extraribosomale Funktion als Endonuklease besitzt, die an der Reparatur von UV-induzierten DNA-Schäden beteiligt ist. Das Protein scheint sowohl im Zytoplasma als auch im Zellkern, jedoch nicht im Nukleolus lokalisiert zu sein. In Kolonadenokarzinomen und adenomatösen Polypen wurde im Vergleich zur angrenzenden normalen Kolonschleimhaut eine höhere Expression dieses Gens beobachtet. Dieses Gen wird zusammen mit den kleinen nukleolären RNA-Genen U15A und U15A cotranskribiert. Ähnlichkeit: Gehört zur ribosomalen Protein-S3P-Familie. Ähnlichkeit: Enthält 1 KH-Typ-2-Domäne.

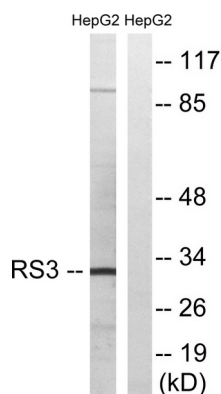
## Forschungsbereich

Ribosom;

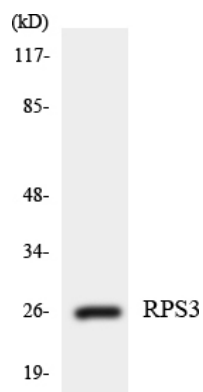
## Bilddaten



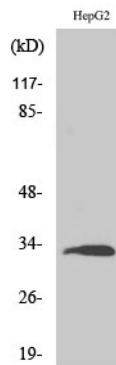
Immunhistochemische Analyse von in Paraffin eingebettetem menschlichem Tonsillengewebe unter Verwendung des RPS3-Antikörpers. Das Bild rechts zeigt eine Blockierung mit dem synthetisierten Peptid.



Western-Blot-Analyse von Lysaten aus HepG2-Zellen unter Verwendung des RPS3-Antikörpers. Die Spur rechts ist mit dem synthetisierten Peptid blockiert.



Western-Blot-Analyse der Lysate aus RAW264.7-Zellen unter Verwendung des RPS3-Antikörpers.



Western-Blot-Analyse verschiedener Zellen unter Verwendung eines polyklonalen Antikörpers gegen das ribosomale Protein S3