
Produktname: Ribosomales Protein S27L Kaninchen-polyklonaler Antikörper
Katalog-Nr.: APRab17184

Nur für Forschungszwecke.

Zusammenfassung

Beschreibung	polyklonaler Kaninchenantikörper
Host	Kaninchen
Anwendung	WB,IHC,ICC/IF,ELISA
Reaktivität	Mensch, Maus
Konjugation	Unkonjugiert
Modifikation	Unverändert
Isotyp	IgG
Klonalität	Polyklonal
Form	Flüssig
Konzentration	1 mg/ml
Lagerung	Aliquotieren und bei -20°C lagern (12 Monate haltbar).Frost/Tau-Zyklen vermeiden.
Versand	Eisbeutel
Puffer	Flüssigkeit in PBS mit 50 % Glycerin, 0,5 % Schutzprotein und 0,02 % Konservierungsmittel vom neuen Typ N.
Aufreinigung	Affinitätsreinigung

Anwendung

Verdünnungsverhältnis	WB 1:500-1:2000,IHC 1:100-1:300,ICC/IF 1:50-1:200,ELISA 1:5000-1:20000
Molekulargewicht	18kDa

Antigen-Informationen

Genname	RPS27L
Alternative Namen	RPS27L; 40S ribosomal protein S27-like
Gen-ID	51065.0
SwissProt ID	Q71UM5
Immunogen	Das Antiserum wurde gegen ein synthetisches Peptid, abgeleitet von humanem RPS27L, hergestellt. Aminosäurebereich: 1-50

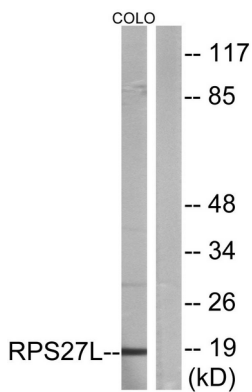
Hintergrund

Dieses Gen kodiert für ein Protein mit 96 % Aminosäureähnlichkeit zum ribosomalen Protein S27, was darauf hindeutet, dass das kodierte Protein ein Bestandteil der 40S-ribosomalen Untereinheit sein könnte. [bereitgestellt von RefSeq, Juli 2008], Kofaktor: Bindet 1 Zinkion pro Untereinheit., Ähnlichkeit: Gehört zur Familie der ribosomalen Proteine S27e.

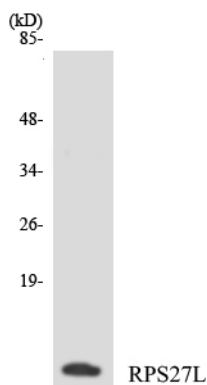
Forschungsbereich

Ribosom;

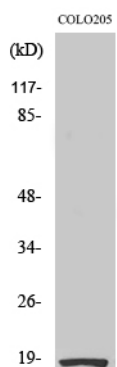
Bilddaten



Western-Blot-Analyse von Lysaten aus COLO-Zellen unter Verwendung des RPS27L-Antikörpers. Die Spur rechts ist mit dem synthetisierten Peptid blockiert.



Western-Blot-Analyse der Lysate aus COLO205-Zellen unter Verwendung des RPS27L-Antikörpers.



Western-Blot-Analyse verschiedener Zellen unter Verwendung des polyklonalen Antikörpers gegen das ribosomale Protein S27L