

---

**Produktname: Ribosomales Protein S21 Kaninchen-polyklonaler Antikörper****Katalog-Nr.: APRab17181**

Nur für Forschungszwecke.

**Zusammenfassung**

<b>Beschreibung</b>	polyklonaler Kaninchenantikörper
<b>Host</b>	Kaninchen
<b>Anwendung</b>	IHC, ICC/IF, ELISA
<b>Reaktivität</b>	Mensch, Maus, Ratte
<b>Konjugation</b>	Unkonjugiert
<b>Modifikation</b>	Unverändert
<b>Isotyp</b>	IgG
<b>Klonalität</b>	Polyklonal
<b>Form</b>	Flüssig
<b>Konzentration</b>	1 mg/ml
<b>Lagerung</b>	Aliquotieren und bei -20°C lagern (12 Monate haltbar). Frost/Tau-Zyklen vermeiden.
<b>Versand</b>	Eisbeutel
<b>Puffer</b>	Flüssigkeit in PBS mit 50 % Glycerin, 0,5 % Schutzprotein und 0,02 % Konservierungsmittel vom neuen Typ N.
<b>Aufreinigung</b>	Affinitätsreinigung

**Anwendung**

**Verdünnungsverhältnis** IHC 1:100-1:300, ICC/IF 1:50-1:200, ELISA 1:5000-1:20000

**tnis**

**Molekulargewicht**

**Antigen-Informationen**

<b>Genname</b>	RPS21
<b>Alternative Namen</b>	RPS21; 40S ribosomal protein S21
<b>Gen-ID</b>	6227.0
<b>SwissProt ID</b>	P63220
<b>Immunogen</b>	Das Antiserum wurde gegen ein synthetisches Peptid, abgeleitet von humanem RPS21, hergestellt. Aminosäurebereich: 31-80

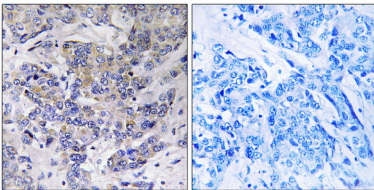
**Hintergrund**

Ribosomen, die Organellen, die die Proteinsynthese katalysieren, bestehen aus einer kleinen 40S- und einer großen 60S-Untereinheit. Zusammen setzen sich diese Untereinheiten aus vier RNA-Spezies und etwa 80 strukturell unterschiedlichen Proteinen zusammen. Dieses Gen kodiert für ein ribosomales Protein, das Bestandteil der 40S-Untereinheit ist. Das Protein gehört zur S21E-Familie der ribosomalen Proteine und befindet sich im Zytoplasma. Alternative Spleißvarianten, die für verschiedene Proteinisoformen kodieren, wurden beschrieben, ihre Existenz ist jedoch noch nicht bestätigt. Wie für Gene, die für ribosomale Proteine kodieren, typisch, existieren zahlreiche prozessierte Pseudogene dieses Gens, die über das gesamte Genom verteilt sind. [bereitgestellt von RefSeq, Juli 2008], Ähnlichkeit: Gehört zur ribosomalen Proteinfamilie S21E.

## Forschungsbereich

Ribosom;

## Bilddaten



Immunhistochemische Analyse von in Paraffin eingebettetem menschlichem Brustkrebsgewebe unter Verwendung des RPS21-Antikörpers. Das Bild rechts zeigt eine Blockierung mit dem synthetisierten Peptid.