

---

**Produktname: Ribosomales Protein S11 Kaninchen-polyklonaler Antikörper****Katalog-Nr.: APRab17172**

Nur für Forschungszwecke.

**Zusammenfassung**

<b>Beschreibung</b>	polyklonaler Kaninchenantikörper
<b>Host</b>	Kaninchen
<b>Anwendung</b>	WB,IHC,ICC/IF,ELISA
<b>Reaktivität</b>	Mensch, Maus, Ratte
<b>Konjugation</b>	Unkonjugiert
<b>Modifikation</b>	Unverändert
<b>Isotyp</b>	IgG
<b>Klonalität</b>	Polyklonal
<b>Form</b>	Flüssig
<b>Konzentration</b>	1 mg/ml
<b>Lagerung</b>	Aliquotieren und bei -20°C lagern (12 Monate haltbar).Frost/Tau-Zyklen vermeiden.
<b>Versand</b>	Eisbeutel
<b>Puffer</b>	Flüssigkeit in PBS mit 50 % Glycerin, 0,5 % Schutzprotein und 0,02 % Konservierungsmittel vom neuen Typ N.
<b>Aufreinigung</b>	Affinitätsreinigung

**Anwendung**

<b>Verdünnungsverhältnis</b>	WB 1:500-1:2000,IHC 1:100-1:300,ICC/IF 1:50-1:200,ELISA 1:20000-1:40000
<b>Molekulargewicht</b>	18kDa

**Antigen-Informationen**

<b>Genname</b>	RPS11
<b>Alternative Namen</b>	RPS11; 40S ribosomal protein S11
<b>Gen-ID</b>	6205.0
<b>SwissProt ID</b>	P62280
<b>Immunogen</b>	Das Antiserum wurde gegen ein synthetisches Peptid, abgeleitet von humanem RPS11, hergestellt. Aminosäurebereich: 71-120

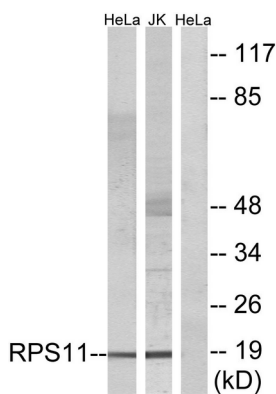
**Hintergrund**

Ribosomen, die Organellen, die die Proteinsynthese katalysieren, bestehen aus einer kleinen 40S- und einer großen 60S-Untereinheit. Zusammen setzen sich diese Untereinheiten aus vier RNA-Spezies und etwa 80 strukturell unterschiedlichen Proteinen zusammen. Dieses Gen kodiert für ein Mitglied der S17P-Familie ribosomaler Proteine, das Bestandteil der 40S-Untereinheit ist. Es wird gemeinsam mit dem kleinen nukleolären RNA-Gen U35B transkribiert, das sich im dritten Intron befindet. Wie für Gene, die ribosomale Proteine kodieren, typisch, existieren mehrere prozessierte Pseudogene dieses Gens, die über das gesamte Genom verteilt sind. [bereitgestellt von RefSeq, Juli 2012], Ähnlichkeit: Gehört zur ribosomalen Proteinfamilie S17P.

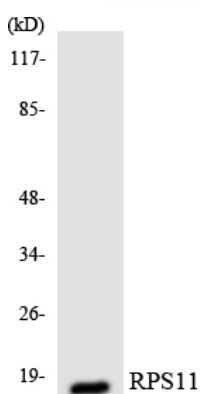
## Forschungsbereich

Ribosom;

## Bilddaten



Western-Blot-Analyse von Lysaten aus HeLa- und Jurkat-Zellen unter Verwendung des RPS11-Antikörpers. Die Spur rechts ist mit dem synthetisierten Peptid blockiert.



Western-Blot-Analyse der Lysate aus HeLa-Zellen unter Verwendung des RPS11-Antikörpers.