
Produktname: Ribosomales Protein LP2 Kaninchen-polyklonaler Antikörper**Katalog-Nr.: APRab17171**

Nur für Forschungszwecke.

Zusammenfassung

Beschreibung	polyklonaler Kaninchenantikörper
Host	Kaninchen
Anwendung	IHC, ICC/IF, ELISA
Reaktivität	Mensch, Maus, Ratte
Konjugation	Unkonjugiert
Modifikation	Unverändert
Isotyp	IgG
Klonalität	Polyklonal
Form	Flüssig
Konzentration	1 mg/ml
Lagerung	Aliquotieren und bei -20°C lagern (12 Monate haltbar). Frost/Tau-Zyklen vermeiden.
Versand	Eisbeutel
Puffer	Flüssigkeit in PBS mit 50 % Glycerin, 0,5 % Schutzprotein und 0,02 % Konservierungsmittel vom neuen Typ N.
Aufreinigung	Affinitätsreinigung

Anwendung**Verdünnungsverhältnis** IHC 1:100-1:300, ICC/IF 1:50-1:200, ELISA 1:20000-1:40000**tnis****Molekulargewicht****Antigen-Informationen**

Genname	RPLP2
Alternative Namen	RPLP2; D11S2243E; RPP2; 60S acidic ribosomal protein P2; Renal carcinoma antigen NY-REN-44
Gen-ID	6181.0
SwissProt ID	P05387
Immunogen	Das Antiserum wurde gegen ein synthetisches Peptid, abgeleitet von humanem RPLP2, hergestellt. Aminosäurebereich: 21-70

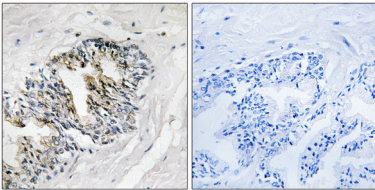
Hintergrund

Ribosomen, die Organellen, die die Proteinbiosynthese katalysieren, bestehen aus einer kleinen 40S- und einer großen 60S-Untereinheit. Diese Untereinheiten setzen sich aus vier RNA-Spezies und etwa 80 strukturell unterschiedlichen Proteinen zusammen. Dieses Gen kodiert ein ribosomales Phosphoprotein, das Bestandteil der 60S-Untereinheit ist. Das Protein, ein funktionelles Äquivalent des ribosomalen Proteins L7/L12 von *E. coli*, gehört zur L12P-Familie der ribosomalen Proteine. Es spielt eine wichtige Rolle bei der Elongation der Proteinbiosynthese. Im Gegensatz zu den meisten basischen ribosomalen Proteinen ist das kodierte Protein sauer. Sein C-Terminus ist nahezu identisch mit den C-Termini der ribosomalen Phosphoproteine P0 und P1. Das Protein P2 kann mit P0 und P1 interagieren und einen pentameren Komplex bilden, der aus P1- und P2-Dimeren sowie einem P0-Monomer besteht. Das Protein befindet sich im Zytoplasma. Wie für Genfunktion typisch: Spielt eine wichtige Rolle im Elongationsschritt der Proteinsynthese. Ähnlichkeit: Gehört zur ribosomalen Proteinfamilie L12P. Untereinheit: P1 und P2 liegen als Dimere an der großen ribosomalen Untereinheit vor.

Forschungsbereich

Ribosom;

Bilddaten



Immunohistochemische Analyse von in Paraffin eingebettetem menschlichem Prostatakarzinomgewebe unter Verwendung des RPLP2-Antikörpers. Das Bild rechts zeigt eine Blockierung mit dem synthetisierten Peptid.