
Produktname: Ribosomales Protein L39L Kaninchen-polyklonaler Antikörper**Katalog-Nr.: APRab17165**

Nur für Forschungszwecke.

Zusammenfassung

Beschreibung	polyklonaler Kaninchenantikörper
Host	Kaninchen
Anwendung	IHC, ICC/IF, ELISA
Reaktivität	Mensch, Ratte, Maus
Konjugation	Unkonjugiert
Modifikation	Unverändert
Isotyp	IgG
Klonalität	Polyklonal
Form	Flüssig
Konzentration	1 mg/ml
Lagerung	Aliquotieren und bei -20°C lagern (12 Monate haltbar). Frost/Tau-Zyklen vermeiden.
Versand	Eisbeutel
Puffer	Flüssigkeit in PBS mit 50 % Glycerin, 0,5 % Schutzprotein und 0,02 % Konservierungsmittel vom neuen Typ N.
Aufreinigung	Affinitätsreinigung

Anwendung

Verdünnungsverhältnis IHC 1:100-1:300, ICC/IF 1:50-1:200, ELISA 1:20000-1:40000

tnis

Molekulargewicht

Antigen-Informationen

Genname	RPL39L
Alternative Namen	RPL39L; RPL39L1; 60S ribosomal protein L39-like; 60S ribosomal protein L39-2
Gen-ID	116832.0
SwissProt ID	Q96EH5
Immunogen	Das Antiserum wurde gegen ein synthetisches Peptid, abgeleitet von humanem RPL39L, hergestellt. Aminosäurebereich: 1-50

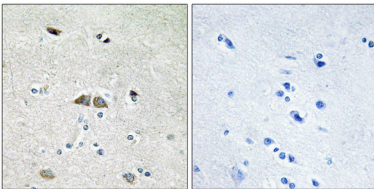
Hintergrund

Dieses Gen kodiert für ein Protein mit hoher Sequenzähnlichkeit zum ribosomalen Protein L39. Obwohl es in öffentlichen Datenbanken als „ribosomales Protein L39 “ bezeichnet wird, lautet seine offizielle Bezeichnung „ribosomales Protein L39-ähnlich “. Es ist derzeit nicht bekannt, ob das kodierte Protein ein funktionelles ribosomales Protein ist oder ob es eine ribosomunabhängige Funktion entwickelt hat. [bereitgestellt von RefSeq, Juli 2008], Ähnlichkeit: Gehört zur Familie der ribosomalen Proteine L39e., Gewebespezifität: Hodenspezifisch.

Forschungsbereich

-

Bilddaten



Immunohistochemische Analyse von in Paraffin eingebettetem menschlichem Gehirngewebe unter Verwendung des Antikörpers RPL39L. Das Bild rechts zeigt eine Blockierung mit dem synthetisierten Peptid.