
Produktname: Ribosomales Protein L36 Kaninchen-polyklonaler Antikörper**Katalog-Nr.: APRab17161**

Nur für Forschungszwecke.

Zusammenfassung

Beschreibung	polyklonaler Kaninchenantikörper
Host	Kaninchen
Anwendung	WB,IHC,ICC/IF,ELISA
Reaktivität	Mensch, Maus, Ratte
Konjugation	Unkonjugiert
Modifikation	Unverändert
Isotyp	IgG
Klonalität	Polyklonal
Form	Flüssig
Konzentration	1 mg/ml
Lagerung	Aliquotieren und bei -20°C lagern (12 Monate haltbar).Frost/Tau-Zyklen vermeiden.
Versand	Eisbeutel
Puffer	Flüssigkeit in PBS mit 50 % Glycerin, 0,5 % Schutzprotein und 0,02 % Konservierungsmittel vom neuen Typ N.
Aufreinigung	Affinitätsreinigung

Anwendung

Verdünnungsverhältnis	WB 1:500-1:2000,IHC 1:100-1:300,ICC/IF 1:200-1:1000,ELISA 1:20000-1:40000
Molekulargewicht	12kDa

Antigen-Informationen

Genname	RPL36
Alternative Namen	RPL36; 60S ribosomal protein L36
Gen-ID	25873.0
SwissProt ID	Q9Y3U8
Immunogen	Das Antiserum wurde gegen ein synthetisches Peptid hergestellt, das vom humanen RPL36 abgeleitet ist. Aminosäurebereich: 51–100

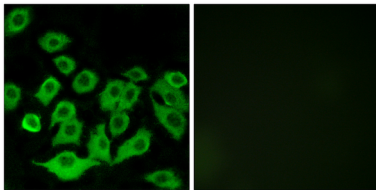
Hintergrund

Ribosomen, die Organellen, die die Proteinsynthese katalysieren, bestehen aus einer kleinen 40S- und einer großen 60S-Untereinheit. Zusammen setzen sich diese Untereinheiten aus vier RNA-Spezies und etwa 80 strukturell unterschiedlichen Proteinen zusammen. Dieses Gen kodiert für ein ribosomales Protein, das Bestandteil der 60S-Untereinheit ist. Das Protein gehört zur L36E-Familie der ribosomalen Proteine und befindet sich im Zytoplasma. Es existieren Transkriptvarianten, die durch alternatives Spleißen entstehen; sie kodieren für dasselbe Protein. Wie für Gene, die ribosomale Proteine kodieren, typisch, existieren mehrere prozessierte Pseudogene dieses Gens, die über das gesamte Genom verteilt sind. [bereitgestellt von RefSeq, Juli 2008], Achtung: Könnte das Produkt eines Pseudogens sein., Ähnlichkeit: Gehört zur ribosomalen Proteinfamilie L36E.

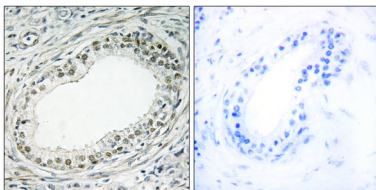
Forschungsbereich

Ribosom;

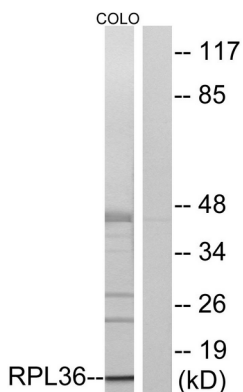
Bilddaten



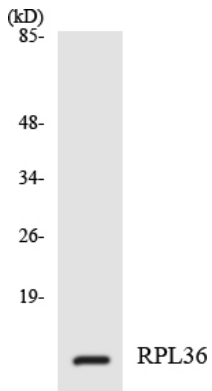
Immunfluoreszenzanalyse von A549-Zellen mit dem Antikörper RPL36. Das Bild rechts zeigt eine Blockierung mit dem synthetisierten Peptid.



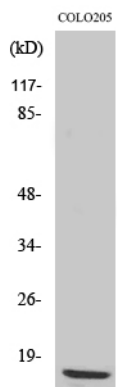
Immunhistochemische Analyse von in Paraffin eingebettetem menschlichem Prostatakarzinomgewebe unter Verwendung des Antikörpers RPL36. Das Bild rechts zeigt eine Blockierung mit dem synthetisierten Peptid.



Western-Blot-Analyse von Lysaten aus COLO-Zellen unter Verwendung des RPL36-Antikörpers. Die Spur rechts ist mit dem synthetisierten Peptid blockiert.



Western-Blot-Analyse der Lysate von 293-Zellen unter Verwendung des RPL36-Antikörpers.



Western-Blot-Analyse verschiedener Zellen unter Verwendung eines polyklonalen Antikörpers gegen das ribosomale Protein L36 in einer Verdünnung von 1:500