
Produktname: Ribosomales Protein L31 Kaninchen-polyklonaler Antikörper**Katalog-Nr.: APRab17158**

Nur für Forschungszwecke.

Zusammenfassung

Beschreibung	polyklonaler Kaninchenantikörper
Host	Kaninchen
Anwendung	WB,IHC,ICC/IF,ELISA
Reaktivität	Mensch, Maus, Ratte
Konjugation	Unkonjugiert
Modifikation	Unverändert
Isotyp	IgG
Klonalität	Polyklonal
Form	Flüssig
Konzentration	1 mg/ml
Lagerung	Aliquotieren und bei -20°C lagern (12 Monate haltbar).Frost/Tau-Zyklen vermeiden.
Versand	Eisbeutel
Puffer	Flüssigkeit in PBS mit 50 % Glycerin, 0,5 % Schutzprotein und 0,02 % Konservierungsmittel vom neuen Typ N.
Aufreinigung	Affinitätsreinigung

Anwendung

Verdünnungsverhältnis WB 1:500-1:2000,IHC 1:100-1:300,ICC/IF 1:50-1:200,ELISA 1:20000-1:40000

tnis

Molekulargewicht

Antigen-Informationen

Genname	RPL31
Alternative Namen	RPL31; 60S ribosomal protein L31
Gen-ID	6160.0
SwissProt ID	P62899
Immunogen	Das Antiserum wurde gegen ein synthetisches Peptid hergestellt, das vom humanen RPL31 abgeleitet ist. Aminosäurebereich: 61–110

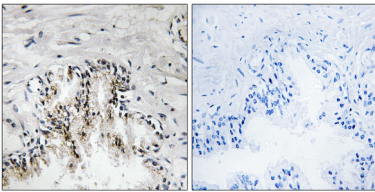
Hintergrund

Ribosomen, die Organellen, die die Proteinsynthese katalysieren, bestehen aus einer kleinen 40S- und einer großen 60S-Untereinheit. Zusammen setzen sich diese Untereinheiten aus vier RNA-Spezies und etwa 80 strukturell unterschiedlichen Proteinen zusammen. Dieses Gen kodiert für ein ribosomales Protein, das Bestandteil der 60S-Untereinheit ist. Das Protein gehört zur Familie der ribosomalen Proteine L31E und befindet sich im Zytoplasma. In familiären adenomatösen Polypen wurde im Vergleich zu entsprechendem Normalgewebe eine höhere Expression dieses Gens beobachtet. Wie für Gene, die ribosomale Proteine kodieren, typisch, existieren mehrere prozessierte Pseudogene dieses Gens, die über das gesamte Genom verteilt sind. Alternativ gespleißte Transkriptvarianten, die für unterschiedliche Isoformen kodieren, wurden für dieses Gen gefunden. [bereitgestellt von RefSeq, Juli 2008], Ähnlichkeit: Gehört zur Familie der ribosomalen Proteine L31E.

Forschungsbereich

Ribosom;

Bilddaten



Immunohistochemische Analyse von in Paraffin eingebettetem menschlichem Prostatakarzinomgewebe unter Verwendung des Antikörpers RPL31. Das Bild rechts zeigt eine Blockierung mit dem synthetisierten Peptid.