
Produktname: Ribosomales Protein L3 Kaninchen-polyklonaler Antikörper**Katalog-Nr.: APRab17156**

Nur für Forschungszwecke.

Zusammenfassung

Beschreibung	polyklonaler Kaninchenantikörper
Host	Kaninchen
Anwendung	WB,IHC,ICC/IF,ELISA
Reaktivität	Mensch, Maus, Ratte
Konjugation	Unkonjugiert
Modifikation	Unverändert
Isotyp	IgG
Klonalität	Polyklonal
Form	Flüssig
Konzentration	1 mg/ml
Lagerung	Aliquotieren und bei -20°C lagern (12 Monate haltbar).Frost/Tau-Zyklen vermeiden.
Versand	Eisbeutel
Puffer	Flüssigkeit in PBS mit 50 % Glycerin, 0,5 % Schutzprotein und 0,02 % Konservierungsmittel vom neuen Typ N.
Aufreinigung	Affinitätsreinigung

Anwendung

Verdünnungsverhältnis	WB 1:500-1:2000,IHC 1:100-1:300,ICC/IF 1:50-1:200,ELISA 1:10000-1:20000
Molekulargewicht	46kDa

Antigen-Informationen

Genname	RPL3
Alternative Namen	RPL3; OK/SW-cl.32; 60S ribosomal protein L3; HIV-1 TAR RNA-binding protein B; TARBP-B
Gen-ID	6122.0
SwissProt ID	P39023
Immunogen	Das Antiserum wurde gegen ein synthetisches Peptid, abgeleitet von humanem RPL3, hergestellt. Aminosäurebereich: 211–260

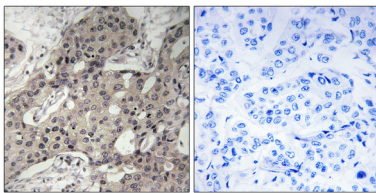
Hintergrund

Ribosomen, die Komplexe, die die Proteinsynthese katalysieren, bestehen aus einer kleinen 40S- und einer großen 60S-Untereinheit. Diese Untereinheiten setzen sich aus vier RNA-Spezies und etwa 80 strukturell unterschiedlichen Proteinen zusammen. Dieses Gen kodiert für ein ribosomales Protein, das Bestandteil der 60S-Untereinheit ist. Das Protein gehört zur L3P-Familie der ribosomalen Proteine und befindet sich im Zytoplasma. Es kann an die HIV-1 TAR-mRNA binden und trägt vermutlich zur Tat-vermittelten Transaktivierung bei. Dieses Gen wird zusammen mit mehreren kleinen nukleolären RNA-Genen (sRNA) transkribiert, die in verschiedenen Introns dieses Gens lokalisiert sind. Alternative Spleißvarianten, die für unterschiedliche Isoformen kodieren, wurden charakterisiert. Wie für Gene, die für ribosomale Proteine kodieren, typisch, existieren zahlreiche prozessierte Pseudogene dieses Gens, die über das gesamte Genom verteilt sind. [bereitgestellt von RefSeq, **Julcaution:** Die hier gezeigte Sequenz stammt aus einer automatischen Ensembl-Analysepipeline und sollte als vorläufiges Datum betrachtet werden.,**Funktion:** Das L3-Protein ist ein Bestandteil der großen Untereinheit zytoplasmatischer Ribosomen.,**Ähnlichkeit:**Gehört zur ribosomalen Proteinfamilie L3P.]

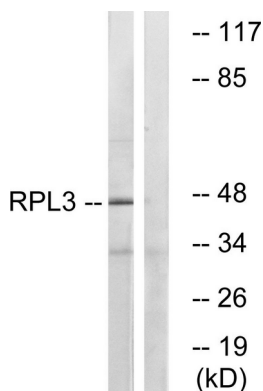
Forschungsbereich

Ribosom;

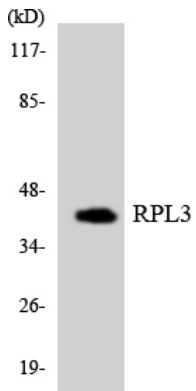
Bilddaten



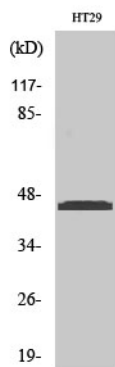
Immunhistochemische Analyse von in Paraffin eingebettetem menschlichem Brustkrebsgewebe unter Verwendung des RPL3-Antikörpers. Das Bild rechts zeigt eine Blockierung mit dem synthetisierten Peptid.



Western-Blot-Analyse von Lysaten aus HT-29-Zellen unter Verwendung des RPL3-Antikörpers. Die Spur rechts ist mit dem synthetisierten Peptid blockiert.



Western-Blot-Analyse der Lysate aus HUVEC-Zellen unter Verwendung des RPL3-Antikörpers.



Western-Blot-Analyse verschiedener Zellen unter Verwendung des polyklonalen Antikörpers gegen das ribosomale Protein L3