
Produktname: Ribosomales Protein L28 Kaninchen-polyklonaler Antikörper**Katalog-Nr.: APRab17155**

Nur für Forschungszwecke.

Zusammenfassung

Beschreibung	polyklonaler Kaninchenantikörper
Host	Kaninchen
Anwendung	WB,IHC,ICC/IF,ELISA
Reaktivität	Mensch, Maus, Ratte
Konjugation	Unkonjugiert
Modifikation	Unverändert
Isotyp	IgG
Klonalität	Polyklonal
Form	Flüssig
Konzentration	1 mg/ml
Lagerung	Aliquotieren und bei -20°C lagern (12 Monate haltbar).Frost/Tau-Zyklen vermeiden.
Versand	Eisbeutel
Puffer	Flüssigkeit in PBS mit 50 % Glycerin, 0,5 % Schutzprotein und 0,02 % Konservierungsmittel vom neuen Typ N.
Aufreinigung	Affinitätsreinigung

Anwendung

Verdünnungsverhältnis	WB 1:500-1:2000,IHC 1:100-1:300,ICC/IF 1:50-1:200,ELISA 1:10000-1:20000
Molekulargewicht	20kDa

Antigen-Informationen

Genname	RPL28
Alternative Namen	RPL28; 60S ribosomal protein L28
Gen-ID	6158.0
SwissProt ID	P46779
Immunogen	Das Antiserum wurde gegen ein synthetisches Peptid hergestellt, das vom humanen RPL28 abgeleitet ist. Aminosäurebereich: 41–90

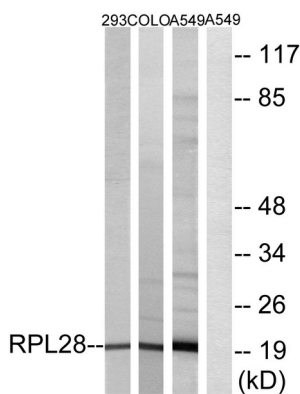
Hintergrund

Ribosomen, die Organellen, die die Proteinsynthese katalysieren, bestehen aus einer kleinen 40S- und einer großen 60S-Untereinheit. Zusammen setzen sich diese Untereinheiten aus vier RNA-Spezies und etwa 80 strukturell unterschiedlichen Proteinen zusammen. Dieses Gen kodiert für ein ribosomales Protein, das Bestandteil der 60S-Untereinheit ist. Das Protein gehört zur L28E-Familie der ribosomalen Proteine und befindet sich im Zytoplasma. In kolorektalen Karzinomen wurde im Vergleich zu angrenzendem Normalgewebe eine variable Expression dieses Gens beobachtet, jedoch konnte keine Korrelation zwischen der Expressionsstärke und dem Schweregrad der Erkrankung festgestellt werden. Wie für Gene, die ribosomale Proteine kodieren, typisch, existieren mehrere prozessierte Pseudogene dieses Gens, die über das gesamte Genom verteilt sind. Alternatives Spleißen führt zu mehreren Transkriptvarianten, die für unterschiedliche Isoformen kodieren. [bereitgestellt von RefSeq, Okt. 2008], Ähnlichkeit: Gehört zur ribosomalen Proteinfamilie L28E.

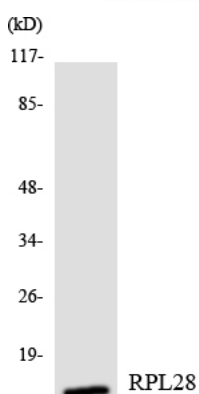
Forschungsbereich

Ribosom;

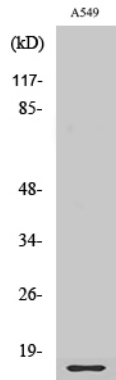
Bilddaten



Western-Blot-Analyse von Lysaten aus A549-, 293- und COLO-Zellen unter Verwendung des RPL28-Antikörpers. Die Spur rechts ist mit dem synthetisierten Peptid blockiert.



Western-Blot-Analyse der Lysate aus HeLa-Zellen unter Verwendung des RPL28-Antikörpers.



Western-Blot-Analyse verschiedener Zellen unter Verwendung eines polyklonalen Antikörpers gegen das ribosomale Protein L28 in einer Verdünnung von 1:2000