
Produktname: Ribosomales Protein L18 Kaninchen-polyklonaler Antikörper**Katalog-Nr.: APRab17150**

Nur für Forschungszwecke.

Zusammenfassung

Beschreibung	polyklonaler Kaninchenantikörper
Host	Kaninchen
Anwendung	WB,IHC,ICC/IF,ELISA
Reaktivität	Mensch, Maus, Ratte
Konjugation	Unkonjugiert
Modifikation	Unverändert
Isotyp	IgG
Klonalität	Polyklonal
Form	Flüssig
Konzentration	1 mg/ml
Lagerung	Aliquotieren und bei -20°C lagern (12 Monate haltbar).Frost/Tau-Zyklen vermeiden.
Versand	Eisbeutel
Puffer	Flüssigkeit in PBS mit 50 % Glycerin, 0,5 % Schutzprotein und 0,02 % Konservierungsmittel vom neuen Typ N.
Aufreinigung	Affinitätsreinigung

Anwendung

Verdünnungsverhältnis	WB 1:500-1:2000,IHC 1:100-1:300,ICC/IF 1:50-1:200,ELISA 1:20000-1:40000
Molekulargewicht	23kDa

Antigen-Informationen

Genname	RPL18
Alternative Namen	RPL18; 60S ribosomal protein L18
Gen-ID	6141.0
SwissProt ID	Q07020
Immunogen	Das Antiserum wurde gegen ein synthetisches Peptid, abgeleitet von humanem RPL18, hergestellt. Aminosäurebereich: 111–160

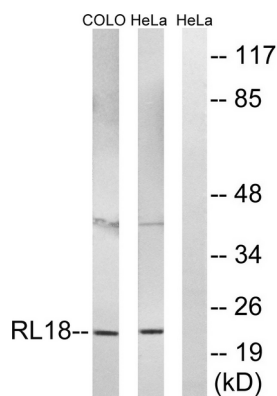
Hintergrund

Ribosomen, die Organellen, die die Proteinsynthese katalysieren, bestehen aus einer kleinen 40S- und einer großen 60S-Untereinheit. Zusammen setzen sich diese Untereinheiten aus vier RNA-Spezies und etwa 80 strukturell unterschiedlichen Proteinen zusammen. Dieses Gen kodiert für ein Mitglied der L18E-Familie ribosomaler Proteine, das Bestandteil der 60S-Untereinheit ist. Wie für Gene, die ribosomale Proteine kodieren, typisch, existieren mehrere prozessierte Pseudogene dieses Gens, die über das gesamte Genom verteilt sind. Alternativ gespleißte Transkriptvarianten, die für verschiedene Isoformen kodieren, wurden für dieses Gen beobachtet. [bereitgestellt von RefSeq, Juli 2012], Ähnlichkeit: Gehört zur ribosomalen Proteinfamilie L18E.

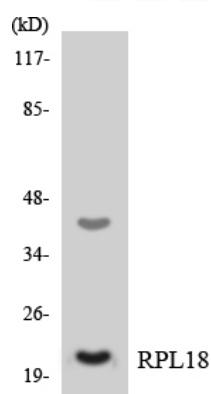
Forschungsbereich

Ribosom;

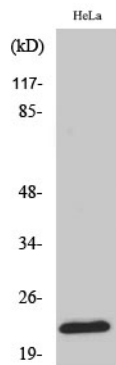
Bilddaten



Western-Blot-Analyse von Lysaten aus HeLa- und COLO-Zellen unter Verwendung des RPL18-Antikörpers. Die Spur rechts ist mit dem synthetisierten Peptid blockiert.



Western-Blot-Analyse der Lysate aus HeLa-Zellen unter Verwendung des RPL18-Antikörpers.



Western-Blot-Analyse verschiedener Zellen unter Verwendung eines polyklonalen Antikörpers gegen das ribosomale Protein L18 in einer Verdünnung von 1:2000