
Produktname: Ribosomales Protein L15 Kaninchen-polyklonaler Antikörper**Katalog-Nr.: APRab17148**

Nur für Forschungszwecke.

Zusammenfassung

Beschreibung	polyklonaler Kaninchenantikörper
Host	Kaninchen
Anwendung	WB,IHC,ICC/IF,ELISA
Reaktivität	Mensch, Maus, Ratte
Konjugation	Unkonjugiert
Modifikation	Unverändert
Isotyp	IgG
Klonalität	Polyklonal
Form	Flüssig
Konzentration	1 mg/ml
Lagerung	Aliquotieren und bei -20°C lagern (12 Monate haltbar).Frost/Tau-Zyklen vermeiden.
Versand	Eisbeutel
Puffer	Flüssigkeit in PBS mit 50 % Glycerin, 0,5 % Schutzprotein und 0,02 % Konservierungsmittel vom neuen Typ N.
Aufreinigung	Affinitätsreinigung

Anwendung

Verdünnungsverhältnis	WB 1:500-1:2000,IHC 1:100-1:300,ICC/IF 1:50-1:200,ELISA 1:20000-1:40000
Molekulargewicht	20kDa

Antigen-Informationen

Genname	RPL15
Alternative Namen	RPL15; EC45; TCBAP0781; 60S ribosomal protein L15
Gen-ID	6138.0
SwissProt ID	P61313
Immunogen	Das Antiserum wurde gegen ein synthetisches Peptid, abgeleitet von humanem RPL15, hergestellt. Aminosäurebereich: 41-90

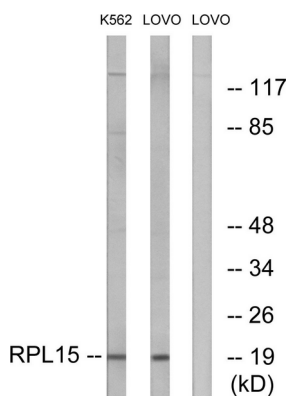
Hintergrund

Ribosomen, die Organellen, die die Proteinsynthese katalysieren, bestehen aus einer kleinen 40S- und einer großen 60S-Untereinheit. Zusammen setzen sich diese Untereinheiten aus vier RNA-Spezies und etwa 80 strukturell unterschiedlichen Proteinen zusammen. Dieses Gen kodiert für ein ribosomales Protein, das Bestandteil der 60S-Untereinheit ist. Das Protein gehört zur L15E-Familie der ribosomalen Proteine und befindet sich im Zytoplasma. Es weist Sequenzähnlichkeit mit dem YL10-Gen für das ribosomale Protein der Hefe auf. Obwohl dieses Gen als RPL10 bezeichnet wurde, lautet sein offizielles Symbol RPL15. Es wurde gezeigt, dass dieses Gen in einigen Ösophagustumoren im Vergleich zu normalem, entsprechendem Gewebe überexprimiert ist. Alternatives Spleißen führt zu mehreren Transkriptvarianten. Wie für Gene, die ribosomale Proteine kodieren, typisch, existieren mehrere prozessierte Pseudogene dieses Gens, die über das gesamte Genom verteilt sind. [bereitgestellt von RefSeq, Nov. 2011], Ähnlichkeit: Gehört zur ribosomalen Proteinfamilie L15e.

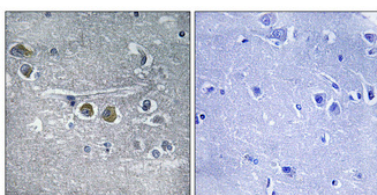
Forschungsbereich

Ribosom;

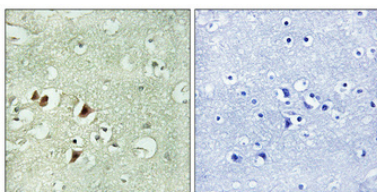
Bilddaten



Western-Blot-Analyse von Lysaten aus LOVO- und K562-Zellen unter Verwendung des RPL15-Antikörpers. Die Spur rechts ist mit dem synthetisierten Peptid blockiert.



Immunhistochemische Analyse von in Paraffin eingebettetem menschlichem Gehirn. Der Antikörper wurde 1:100 verdünnt (4 °C, über Nacht). Zur Antigenrückgewinnung wurde Tris-EDTA-Puffer (pH 8,0) unter hohem Druck und hoher Temperatur verwendet. Die Negativkontrolle (rechts) wurde durch Präadsorption des Antikörpers mit Immunogenpeptid erhalten.



Immunhistochemische Analyse von in Paraffin eingebettetem menschlichem Gehirn. Der Antikörper wurde 1:100 verdünnt (4 °C, über Nacht). Zur Antigenrückgewinnung wurde Tris-EDTA-Puffer (pH 8,0) unter hohem Druck und hoher Temperatur verwendet. Die Negativkontrolle (rechts) wurde durch Präadsorption des Antikörpers mit Immunogenpeptid erhalten.