
Produktname: Ribosomales Protein L10L Kaninchen-polyklonaler Antikörper**Katalog-Nr.: APRab17144**

Nur für Forschungszwecke.

Zusammenfassung

Beschreibung	polyklonaler Kaninchenantikörper
Host	Kaninchen
Anwendung	WB,IHC,ICC/IF,ELISA
Reaktivität	Mensch, Affe
Konjugation	Unkonjugiert
Modifikation	Unverändert
Isotyp	IgG
Klonalität	Polyklonal
Form	Flüssig
Konzentration	1 mg/ml
Lagerung	Aliquotieren und bei -20°C lagern (12 Monate haltbar).Frost/Tau-Zyklen vermeiden.
Versand	Eisbeutel
Puffer	Flüssigkeit in PBS mit 50 % Glycerin, 0,5 % Schutzprotein und 0,02 % Konservierungsmittel vom neuen Typ N.
Aufreinigung	Affinitätsreinigung

Anwendung

Verdünnungsverhältnis	WB 1:500-1:2000,IHC 1:100-1:300,ICC/IF 1:50-1:200,ELISA 1:5000-1:20000
Molekulargewicht	20kDa

Antigen-Informationen

Genname	RPL10L
Alternative Namen	RPL10L; 60S ribosomal protein L10-like
Gen-ID	140801.0
SwissProt ID	Q96L21
Immunogen	Das Antiserum wurde gegen ein synthetisches Peptid, abgeleitet von humanem RPL10L, hergestellt. Aminosäurebereich: 151–200

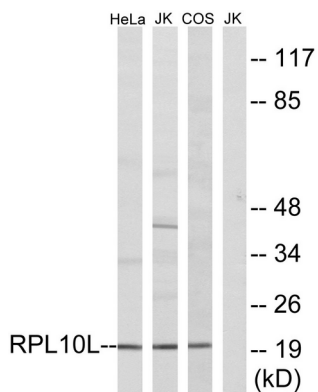
Hintergrund

Dieses Gen kodiert für ein Protein mit Sequenzähnlichkeit zum ribosomalen Protein L10. Es ist derzeit nicht bekannt, ob das kodierte Protein ein funktionelles ribosomales Protein ist oder ob es eine ribosomenunabhängige Funktion entwickelt hat. Dieses Gen ist intronlos. [bereitgestellt von RefSeq, Juli 2008], Funktion: Könnte eine Rolle bei der Kompensation des inaktivierten X-chromosomalen Gens während der Spermatogenese spielen., Sonstiges: Dieses Gen besitzt keine Introns in seinen kodierenden Regionen und entstand daher höchstwahrscheinlich durch Retrotransposition des ursprünglichen X-chromosomalen Gens im Laufe der Evolution., Ähnlichkeit: Gehört zur ribosomalen Proteinfamilie L10e., Gewebespezifität: Hodenspezifisch.

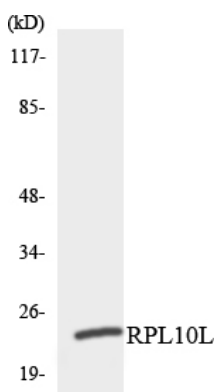
Forschungsbereich

Ribosom;

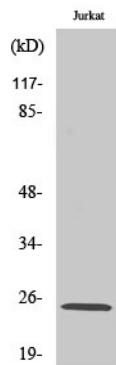
Bilddaten



Western-Blot-Analyse von Lysaten aus Jurkat-, COS7- und HeLa-Zellen unter Verwendung des RPL10L-Antikörpers. Die Spur rechts ist mit dem synthetisierten Peptid blockiert.



Western-Blot-Analyse der Lysate aus HUVEC-Zellen unter Verwendung des RPL10L-Antikörpers.



Western-Blot-Analyse verschiedener Zellen unter Verwendung eines polyklonalen Antikörpers gegen das ribosomale Protein L10L in einer Verdünnung von 1:1000