

Produktname: Rhophilin Kaninchen-Polyclonal-Antikörper**Katalog-Nr.: APRab17135**

Nur für Forschungszwecke.

Zusammenfassung

Beschreibung	polyklonaler Kaninchenantikörper
Host	Kaninchen
Anwendung	WB,IHC,ELISA
Reaktivität	Mensch, Ratte, Maus
Konjugation	Unkonjugiert
Modifikation	Unverändert
Isotyp	IgG
Klonalität	Polyklonal
Form	Flüssig
Konzentration	1 mg/ml
Lagerung	Aliquotieren und bei -20°C lagern (12 Monate haltbar).Frost/Tau-Zyklen vermeiden.
Versand	Eisbeutel
Puffer	Flüssigkeit in PBS mit 50 % Glycerin, 0,5 % Schutzprotein und 0,02 % Konservierungsmittel vom neuen Typ N.
Aufreinigung	Affinitätsreinigung

Anwendung

Verdünnungsverhältnis	WB 1:500-1:2000,IHC 1:50-1:300,ELISA 1:2000-1:20000
Molekulargewicht	100kDa

Antigen-Informationen

Genname	RHPN1
Alternative Namen	RHPN1; KIAA1929; Rhophilin-1; GTP-Rho-binding protein 1
Gen-ID	114822.0
SwissProt ID	Q8TCX5
Immunogen	Das Antiserum wurde gegen ein synthetisches Peptid, abgeleitet von humanem RHPN1, hergestellt. Aminosäurebereich: 474–523

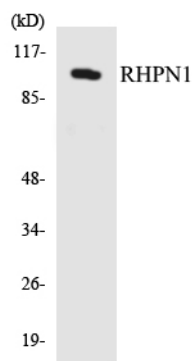
Hintergrund

Domäne: Die PDZ-Domäne vermittelt die Interaktion mit ROPN1. Funktion: Besitzt keine enzymatische Aktivität. Kann als Ziel für Rho dienen und nach Rho-Bindung mit einer Zytoskelettkomponente interagieren oder ein Rho-Signal an andere Moleküle weiterleiten. Ähnlichkeit: Gehört zur RHPN-Familie. Ähnlichkeit: Enthält eine BRO1-Domäne. Ähnlichkeit: Enthält eine PDZ-Domäne (DHR). Ähnlichkeit: Enthält eine REM-Wiederholungseinheit (Hr1). Untereinheit: Bindet spezifisch an GTP-Rho. Interagiert mit ROPN1. Domäne: Die PDZ-Domäne vermittelt die Interaktion mit ROPN1. Funktion: Besitzt keine enzymatische Aktivität. Kann als Zielmolekül für Rho dienen und nach Rho-Bindung mit einer Zytoskelettkomponente interagieren oder ein Rho-Signal an andere Moleküle weiterleiten. Ähnlichkeit: Gehört zur RHPN-Familie. Ähnlichkeit: Enthält eine BRO1-Domäne. Ähnlichkeit: Enthält eine PDZ-Domäne (DHR). Ähnlichkeit: Enthält eine REM-Sequenz (Hr1). Untereinheit: Bindet spezifisch an GTP-Rho. Interagiert mit ROPN1.

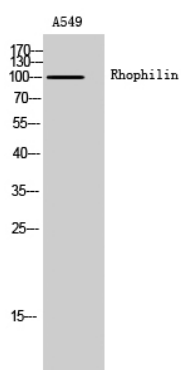
Forschungsbereich

-

Bilddaten



Western-Blot-Analyse der Lysate aus HepG2-Zellen unter Verwendung des RHPN1-Antikörpers.



Western-Blot-Analyse von A549-Zellen mit dem polyklonalen Rhophilin-Antikörper