

Produktname: RHOF Kaninchen-Polyclonal-Antikörper**Katalog-Nr.: APRab17130**

Nur für Forschungszwecke.

Zusammenfassung

Beschreibung	polyklonaler Kaninchenantikörper
Host	Kaninchen
Anwendung	WB,ELISA
Reaktivität	Mensch, Maus
Konjugation	Unkonjugiert
Modifikation	Unverändert
Isotyp	IgG
Klonalität	Polyklonal
Form	Flüssig
Konzentration	1 mg/ml
Lagerung	Aliquotieren und bei -20°C lagern (12 Monate haltbar).Frost/Tau-Zyklen vermeiden.
Versand	Eisbeutel
Puffer	Flüssigkeit in PBS mit 50 % Glycerin und 0,02 % Konservierungsmittel vom neuen Typ N.
Aufreinigung	Affinitätsreinigung

Anwendung

Verdünnungsverhältnis WB 1:500-1:2000,ELISA 1:5000-1:20000

tnis

Molekulargewicht 23kDa

Antigen-Informationen

Genname	
Alternative Namen	RHOF;ARHF;RIF
Gen-ID	54509.0
SwissProt ID	Q9HBH0
Immunogen	Synthetisiertes Peptid, abgeleitet von humanem Protein. Aminosäurebereich: 90-170

Hintergrund

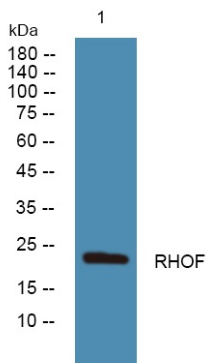
Funktion: Plasmamembran-assoziierte kleine GTPase, die zwischen einem aktiven, GTP-gebundenen und einem inaktiven, GDP-gebundenen Zustand wechselt. Sie bewirkt die Bildung dünner, aktinreicher Oberflächenausstülpungen, sogenannter

Filopodien. In Kooperation mit CDC42 und Rac trägt sie zur Generierung zusätzlicher Strukturen bei und erhöht so die Vielfalt der aktinbasierten Morphologie. Ähnlichkeit: Gehört zur Superfamilie der kleinen GTPasen (Rho-Familie).

Forschungsbereich

Signaltransduktion; Signalweg; G-Protein-Signalisierung; Kleine G-Proteine; Ras-Familie

Bilddaten



Western-Blot-Analyse von Lysaten aus SH-SY5Y-Zellen, RHO-Kaninchen-Polyclonal-Antikörper wurde 1:1000 verdünnt, 4 °C über Nacht