

Produktname: RHEB Kaninchen-Polyclonal-Antikörper**Katalog-Nr.: APRab17107**

Nur für Forschungszwecke.

Zusammenfassung

Beschreibung	polyklonaler Kaninchenantikörper
Host	Kaninchen
Anwendung	WB,IHC,ELISA
Reaktivität	Mensch, Maus, Ratte
Konjugation	Unkonjugiert
Modifikation	Unverändert
Isotyp	IgG
Klonalität	Polyklonal
Form	Flüssig
Konzentration	1 mg/ml
Lagerung	Aliquotieren und bei -20°C lagern (12 Monate haltbar).Frost/Tau-Zyklen vermeiden.
Versand	Eisbeutel
Puffer	Flüssigkeit in PBS mit 50 % Glycerin, 0,5 % Schutzprotein und 0,02 % Konservierungsmittel vom neuen Typ N.
Aufreinigung	Affinitätsreinigung

Anwendung

Verdünnungsverhältnis	WB 1:500-1:2000,IHC 1:50-1:300,ELISA 1:2000-1:20000
Molekulargewicht	20kDa

Antigen-Informationen

Genname	RHEB RHEB2
Alternative Namen	Ras homolog enriched in brain
Gen-ID	6009.0
SwissProt ID	Q15382
Immunogen	Synthetisches Peptid von RHEB

Hintergrund

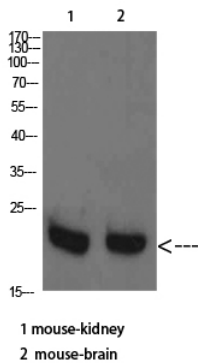
Dieses Gen gehört zur Familie der kleinen GTPasen und kodiert für ein Lipid-verankertes Zellmembranprotein mit fünf

Wiederholungen der RAS-verwandten GTP-Bindungsregion. Aufgrund seiner Rolle im Insulin/TOR/S6K-Signalweg ist dieses Protein essenziell für die Regulation von Wachstum und Zellzyklus. Es besitzt GTPase-Aktivität und wechselt zwischen einer GDP-gebundenen und einer GTP-gebundenen Form. Für diese Aktivität ist die Farnesylierung des Proteins erforderlich. Drei Pseudogene wurden kartiert, zwei auf Chromosom 10 und eines auf Chromosom 22. [bereitgestellt von RefSeq, Juli 2008]
Funktion: Unbekannt; bindet GTP und weist intrinsische GTPase-Aktivität auf. Ähnlichkeit: Gehört zur Familie der kleinen GTPasen. Rheb-Familie. Gewebespezifität: Ubiquitär. Höchste Konzentrationen wurden in Skelett- und Herzmuskelgewebe beobachtet.

Forschungsbereich

mTOR;Insulinrezeptor;

Bilddaten



Western-Blot-Analyse von Maus-Nieren- und Maus-Hirnzellen unter Verwendung eines polyklonalen RHEB-Antikörpers (Verdünnung 1:2000). Der Sekundärantikörper wurde 1:20000 verdünnt.