

Produktname: RGS14 Kaninchen-Polyclonal-Antikörper**Katalog-Nr.: APRab17091**

Nur für Forschungszwecke.

Zusammenfassung

Beschreibung	polyklonaler Kaninchenantikörper
Host	Kaninchen
Anwendung	WB,IHC,ELISA
Reaktivität	Mensch, Maus, Ratte
Konjugation	Unkonjugiert
Modifikation	Unverändert
Isotyp	IgG
Klonalität	Polyklonal
Form	Flüssig
Konzentration	1 mg/ml
Lagerung	Aliquotieren und bei -20°C lagern (12 Monate haltbar).Frost/Tau-Zyklen vermeiden.
Versand	Eisbeutel
Puffer	Flüssigkeit in PBS mit 50 % Glycerin, 0,5 % Schutzprotein und 0,02 % Konservierungsmittel vom neuen Typ N.
Aufreinigung	Affinitätsreinigung

Anwendung

Verdünnungsverhältnis	WB 1:500-1:2000,IHC 1:50-1:300,ELISA 1:2000-1:20000
Molekulargewicht	65kDa

Antigen-Informationen

Genname	RGS14
Alternative Namen	RGS14; Regulator of G-protein signaling 14; RGS14
Gen-ID	10636.0
SwissProt ID	O43566
Immunogen	Das Antiserum wurde gegen ein synthetisches Peptid hergestellt, das vom humanen RGS14 abgeleitet ist. Aminosäurebereich: 125–174

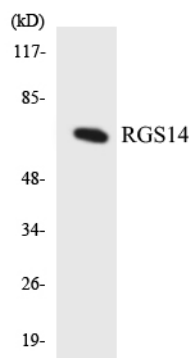
Hintergrund

Dieses Gen kodiert für ein Mitglied der Familie der Regulatoren der G-Protein-Signalübertragung. Das Protein enthält eine RGS-Domäne, zwei Raf-ähnliche Ras-Bindungsdomänen (RBDs) und eine GoLoco-Domäne. Es schwächt die Signalaktivität von G-Proteinen ab, indem es über seine GoLoco-Domäne an spezifische aktivierte, GTP-gebundene $G\alpha$ -Untereinheiten bindet. Als GTPase-aktivierendes Protein (GAP) erhöht es die Umwandlungsrate von GTP zu GDP. Diese Hydrolyse ermöglicht es den $G\alpha$ -Untereinheiten, an $G\beta/\gamma$ -Untereinheiten-Heterodimere zu binden und inaktive G-Protein-Heterotrimer zu bilden, wodurch die Signalübertragung beendet wird. Alternative Spleißvarianten dieses Gens wurden beobachtet, sind aber noch nicht vollständig charakterisiert. [bereitgestellt von RefSeq, Juli 2008], Funktion: Hemmt die Signaltransduktion durch Erhöhung der GTPase-Aktivität von G-Protein- α -Untereinheiten und führt diese dadurch in ihre inaktive GDP-gebundene Form., Ähnlichkeit: Enthält 1 GoLoco-Domäne., Ähnlichkeit: Enthält 1 RGS-Domäne., Ähnlichkeit: Enthält 2 RBD-Domänen (Ras-Bindungsdomänen).

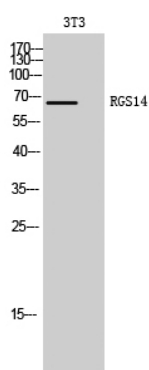
Forschungsbereich

Zweiter Botenstoff; Nukleotid-Botenstoff; GTP; Signaltransduktion; Signalweg; G-Protein-Signalisierung; GPCR

Bilddaten



Western-Blot-Analyse der Lysate aus HUVEC-Zellen unter Verwendung des RGS14-Antikörpers.



Western-Blot-Analyse von 3T3-Zellen unter Verwendung des polyklonalen Antikörpers RGS14.