

Produktname: RGS12 Kaninchen-Polyclonal-Antikörper**Katalog-Nr.: APRab17090**

Nur für Forschungszwecke.

Zusammenfassung

Beschreibung	polyklonaler Kaninchenantikörper
Host	Kaninchen
Anwendung	WB,IHC,ELISA
Reaktivität	Mensch, Maus, Ratte
Konjugation	Unkonjugiert
Modifikation	Unverändert
Isotyp	IgG
Klonalität	Polyklonal
Form	Flüssig
Konzentration	1 mg/ml
Lagerung	Aliquotieren und bei -20°C lagern (12 Monate haltbar).Frost/Tau-Zyklen vermeiden.
Versand	Eisbeutel
Puffer	Flüssigkeit in PBS mit 50 % Glycerin, 0,5 % Schutzprotein und 0,02 % Konservierungsmittel vom neuen Typ N.
Aufreinigung	Affinitätsreinigung

Anwendung

Verdünnungsverhältnis	WB 1:500-1:2000,IHC 1:50-1:300,ELISA 1:2000-1:20000
Molekulargewicht	160kDa

Antigen-Informationen

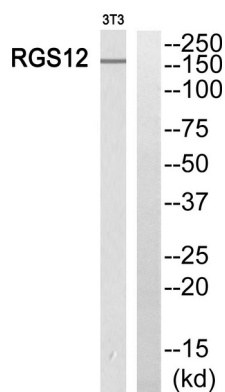
Genname	RGS12
Alternative Namen	RGS12; Regulator of G-protein signaling 12; RGS12
Gen-ID	6002.0
SwissProt ID	O14924
Immunogen	Das Antiserum wurde gegen ein synthetisches Peptid hergestellt, das vom humanen RGS12 abgeleitet ist. Aminosäurebereich: 141–190

Hintergrund

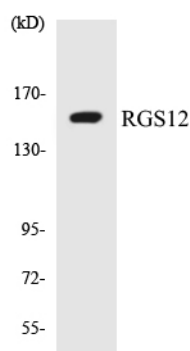
Dieses Gen kodiert ein Mitglied der RGS-Genfamilie (Regulator der G-Protein-Signalübertragung). Das kodierte Protein kann sowohl als GTPase-aktivierendes Protein als auch als Transkriptionsrepressor fungieren. Es wird vermutet, dass dieses Protein an der Tumorentstehung beteiligt ist. Für dieses Gen wurden mehrere Transkriptvarianten identifiziert, die unterschiedliche Isoformen kodieren. Weitere alternative Spleißvarianten wurden beschrieben, deren biologische Funktion jedoch noch nicht geklärt ist. [bereitgestellt von RefSeq, Juli 2008], Funktion: Hemmt die Signaltransduktion durch Erhöhung der GTPase-Aktivität von G-Protein- α -Untereinheiten und führt diese dadurch in ihre inaktive GDP-gebundene Form., PTM: Phosphoryliert nach DNA-Schädigung, wahrscheinlich durch ATM oder ATR., Ähnlichkeit: Enthält 1 GoLoco-Domäne., Ähnlichkeit: Enthält 1 PDZ-(DHR)-Domäne., Ähnlichkeit: Enthält 1 PID-Domäne., Ähnlichkeit: Enthält 1 RGS-Domäne., Ähnlichkeit: Enthält 2 RBD-(Ras-Bindungs-)Domänen., Gewebespezifität: Isoform 3 ist gehirnspezifisch.

Forschungsbereich

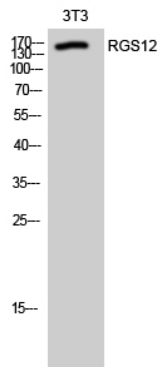
Bilddaten



Western-Blot-Analyse des RGS12-Antikörpers. Die Spur rechts ist mit dem RGS12-Peptid blockiert.



Western-Blot-Analyse der Lysate aus HUVEC-Zellen unter Verwendung des RGS12-Antikörpers.



Western-Blot-Analyse von 3T3-Zellen unter Verwendung des polyklonalen Antikörpers RGS12.