

Produktname: RGPD2/3/4/6/8 Kaninchen-Polyclonal-Antikörper**Katalog-Nr.: APRab17084**

Nur für Forschungszwecke.

Zusammenfassung

Beschreibung	polyklonaler Kaninchenantikörper
Host	Kaninchen
Anwendung	WB,IHC,ELISA
Reaktivität	Mensch, Ratte, Maus
Konjugation	Unkonjugiert
Modifikation	Unverändert
Isotyp	IgG
Klonalität	Polyklonal
Form	Flüssig
Konzentration	1 mg/ml
Lagerung	Aliquotieren und bei -20°C lagern (12 Monate haltbar).Frost/Tau-Zyklen vermeiden.
Versand	Eisbeutel
Puffer	Flüssigkeit in PBS mit 50 % Glycerin, 0,5 % Schutzprotein und 0,02 % Konservierungsmittel vom neuen Typ N.
Aufreinigung	Affinitätsreinigung

Anwendung

Verdünnungsverhältnis	WB 1:500-1:2000,IHC 1:50-1:300,ELISA 1:2000-1:20000
Molekulargewicht	110kDa

Antigen-Informationen

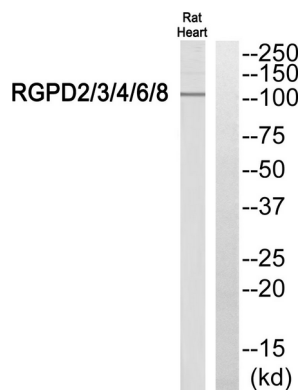
Genname	RGPD8
Alternative Namen	
Gen-ID	729540/84220/729857
SwissProt ID	O14715/Q53T03/Q7Z3J3/A6NKT7/P0C839
Immunogen	Das Antiserum wurde gegen ein synthetisches Peptid hergestellt, das von humanem RGPD2/3/4/6/8 abgeleitet ist. Aminosäurebereich: 577–626

Hintergrund

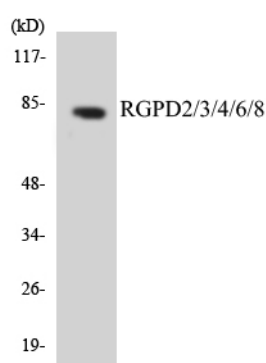
Achtung: Die hier gezeigte Sequenz stammt aus einer automatischen Ensembl-Analysepipeline und sollte als vorläufiges Ergebnis betrachtet werden. Sonstiges: Eine der 8 Kopien von RANBP2 befindet sich in der Nähe des Zentromers von Chromosom 2. Sonstiges: Eine der 8 Kopien von RANBP2 befindet sich in der Nähe des Zentromers von Chromosom 2. Ähnlichkeit: Enthält 1 GRIP-Domäne. Ähnlichkeit: Enthält 2 RanBD1-Domänen. Ähnlichkeit: Enthält 2 TPR-Repeats. Ähnlichkeit: Enthält 3 TPR-Repeats. Gewebespezifität: Wird im Hoden exprimiert. Achtung: Die hier gezeigte Sequenz stammt aus einer automatischen Ensembl-Analysepipeline und sollte als vorläufiges Ergebnis betrachtet werden. Sonstiges: Eine der 8 Kopien von RANBP2 befindet sich in der Nähe des Zentromers von Chromosom 2. Sonstiges: Eine der 8 Kopien von RANBP2 befindet sich in der Nähe des Chromosom 2 Centromer. Ähnlichkeit: Enthält 1 GRIP-Domäne. Ähnlichkeit: Enthält 2 RanBD1-Domänen. Ähnlichkeit: Enthält 2 TPR-Repeats. Ähnlichkeit: Enthält 3 TPR-Repeats. Gewebespezifität: Wird im Hoden exprimiert.

Forschungsbereich

Bilddaten



Western-Blot-Analyse des RGD2/3/4/6/8-Antikörpers. Die rechte Spur ist mit dem RGD2/3/4/6/8-Peptid blockiert.



Western-Blot-Analyse der Lysate aus Jurkat-Zellen unter Verwendung des RGD2/3/4/6/8-Antikörpers.