

Produktname: RGF1B Kaninchen-Polyclonal-Antikörper**Katalog-Nr.: APRab17074**

Nur für Forschungszwecke.

Zusammenfassung

Beschreibung	polyklonaler Kaninchenantikörper
Host	Kaninchen
Anwendung	WB,ELISA
Reaktivität	Mensch, Maus
Konjugation	Unkonjugiert
Modifikation	Unverändert
Isotyp	IgG
Klonalität	Polyklonal
Form	Flüssig
Konzentration	1 mg/ml
Lagerung	Aliquotieren und bei -20°C lagern (12 Monate haltbar).Frost/Tau-Zyklen vermeiden.
Versand	Eisbeutel
Puffer	Flüssigkeit in PBS mit 50 % Glycerin und 0,02 % Konservierungsmittel vom neuen Typ N.
Aufreinigung	Affinitätsreinigung

Anwendung

Verdünnungsverhältnis WB 1:500-1:2000,ELISA 1:5000-1:20000

tnis

Molekulargewicht 52kDa

Antigen-Informationen

Genname	RASGEF1B GPIG4
Alternative Namen	
Gen-ID	153020.0
SwissProt ID	Q0VAM2
Immunogen	Synthetisiertes Peptid, abgeleitet von humanem Protein. Aminosäurebereich: 410-490

Hintergrund

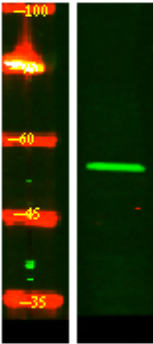
Funktion: Guaninnukleotid-Austauschfaktor (GEF) für Ras-Familienproteine (in vitro). Induktion: Hochreguliert in Monozyten, die mit *T. cruzi* GPI-verankerten Muzinen oder bakteriellem Lipopolysaccharid stimuliert wurden. Ähnlichkeit: Enthält 1 N-

terminale Ras-GEF-Domäne.

Forschungsbereich

-

Bilddaten



Western-Blot-Analyse der HeLa-Lyse mit primärem Antikörper in einer Verdünnung von 1:1000. Der sekundäre Antikörper wurde in einer Verdünnung von 1:10000 verwendet.