
Produktname: REXO1 Kaninchen-Polyclonal-Antikörper**Katalog-Nr.: APRab17042**

Nur für Forschungszwecke.

Zusammenfassung

Beschreibung	polyklonaler Kaninchenantikörper
Host	Kaninchen
Anwendung	IHC, ICC/IF, ELISA
Reaktivität	Mensch, Ratte, Maus
Konjugation	Unkonjugiert
Modifikation	Unverändert
Isotyp	IgG
Klonalität	Polyklonal
Form	Flüssig
Konzentration	1 mg/ml
Lagerung	Aliquotieren und bei -20°C lagern (12 Monate haltbar). Frost/Tau-Zyklen vermeiden.
Versand	Eisbeutel
Puffer	Flüssigkeit in PBS mit 50 % Glycerin, 0,5 % Schutzprotein und 0,02 % Konservierungsmittel vom neuen Typ N.
Aufreinigung	Affinitätsreinigung

Anwendung**Verdünnungsverhältnis** IHC 1:100-1:300, ICC/IF 1:50-1:200, ELISA 1:10000-1:20000**tnis****Molekulargewicht****Antigen-Informationen**

Genname	REXO1
Alternative Namen	REXO1; ELOABP1; KIAA1138; TCEB3BP1; RNA exonuclease 1 homolog; Elongin-A-binding protein 1; EloA-BP1; Transcription elongation factor B polypeptide 3-binding protein 1
Gen-ID	57455.0
SwissProt ID	Q8N1G1
Immunogen	Das Antiserum wurde gegen ein synthetisches Peptid, abgeleitet von humanem REXO1, hergestellt. Aminosäurebereich: 185–234

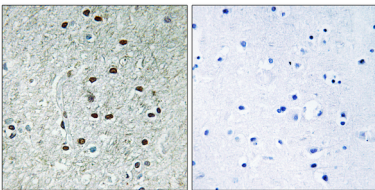
Hintergrund

Funktion: Scheint in vitro keinen nachweisbaren Effekt auf die Transkriptionselongation zu haben. Ähnlichkeit: Gehört zur REXO1/REXO3-Familie. Ähnlichkeit: Enthält eine Exonuklease-Domäne. Untereinheit: Interagiert mit TCEA2 und TCEB3. Gewebespezifität: Ubiquitär exprimiert.

Forschungsbereich

Epigenetik und nukleäre Signalübertragung; Transkription; Elongationsfaktoren

Bilddaten



Immunohistochemische Analyse von in Paraffin eingebettetem menschlichem Gehirngewebe unter Verwendung des REXO1-Antikörpers. Das Bild rechts zeigt eine Blockierung mit dem synthetisierten Peptid.