

Produktname: REPS1 Kaninchen-Polyclonal-Antikörper**Katalog-Nr.: APRab17026**

Nur für Forschungszwecke.

Zusammenfassung

Beschreibung	polyklonaler Kaninchenantikörper
Host	Kaninchen
Anwendung	WB,IHC,ELISA
Reaktivität	Mensch, Ratte, Maus
Konjugation	Unkonjugiert
Modifikation	Unverändert
Isotyp	IgG
Klonalität	Polyklonal
Form	Flüssig
Konzentration	1 mg/ml
Lagerung	Aliquotieren und bei -20°C lagern (12 Monate haltbar).Frost/Tau-Zyklen vermeiden.
Versand	Eisbeutel
Puffer	Flüssigkeit in PBS mit 50 % Glycerin, 0,5 % Schutzprotein und 0,02 % Konservierungsmittel vom neuen Typ N.
Aufreinigung	Affinitätsreinigung

Anwendung

Verdünnungsverhältnis	WB 1:500-1:2000,IHC 1:50-1:300,ELISA 1:2000-1:20000
Molekulargewicht	80kDa

Antigen-Informationen

Genname	REPS1
Alternative Namen	REPS1; RalBP1-associated Eps domain-containing protein 1; RalBP1-interacting protein 1
Gen-ID	85021.0
SwissProt ID	Q96D71
Immunogen	Das Antiserum wurde gegen ein synthetisches Peptid, abgeleitet von humanem REPS1, hergestellt. Aminosäurebereich: 597–646

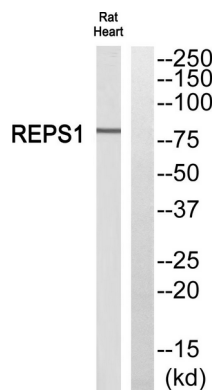
Hintergrund

Dieses Gen kodiert ein Signaladapterprotein mit zwei EH-Domänen, das mit Proteinen interagiert, die an Signalprozessen, Endozytose und Zytoskelettveränderungen beteiligt sind. Das kodierte Protein wurde in Assoziation mit Intersectin 1 und dem Src-Homologie-3-Domänen-Wachstumsfaktorrezeptor-gebundenen Protein 2 (Endophilin-ähnliches Interaktionsprotein 1) gefunden, nachdem Intersectin 1 aus Clathrin-umhüllten Vesikeln isoliert worden war. Es wurde außerdem gezeigt, dass das kodierte Protein mit Amphiphysin, einem zytoplasmatischen Protein auf der Oberfläche synaptischer Vesikel, interagiert. Alternatives Spleißen führt zu mehreren Transkriptvarianten, die für verschiedene Isoformen kodieren. [bereitgestellt von RefSeq, März 2014], Funktion: Koordiniert möglicherweise die zellulären Aktionen aktivierter EGF-Rezeptoren und Ral-GTPasen., PTM: EGF stimuliert die Phosphorylierung von Tyr-Resten., Ähnlichkeit: Enthält eine EF-Hand-Domäne., Ähnlichkeit: Enthält eine EH-Domäne., Untereinheit: Homodimer (potenziell). Interagiert mit RAB11FIP2. Interagiert mit RALBP1, CRK und GRB2. Die Bindung an RALBP1 beeinflusst nicht seine Ral-Bindungsaktivität. Bildet einen Komplex mit den SH3-Domänen von CRK und GRB2, der es möglicherweise mit einer EGF-responsiven Tyrosinkinase verbindet.

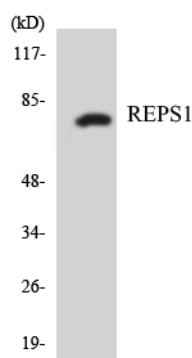
Forschungsbereich

-

Bilddaten



Western-Blot-Analyse des REPS1-Antikörpers. Die Spure rechts ist mit dem REPS1-Peptid blockiert.



Western-Blot-Analyse der Lysate aus K562-Zellen unter Verwendung des REPS1-Antikörpers.