
Produktname: Repac Kaninchen-Polyclonal-Antikörper**Katalog-Nr.: APRab17022**

Nur für Forschungszwecke.

Zusammenfassung

Beschreibung	polyklonaler Kaninchenantikörper
Host	Kaninchen
Anwendung	WB,IHC
Reaktivität	Mensch, Maus, Ratte
Konjugation	Unkonjugiert
Modifikation	Unverändert
Isotyp	IgG
Klonalität	Polyklonal
Form	Flüssig
Konzentration	1 mg/ml
Lagerung	Aliquotieren und bei -20°C lagern (12 Monate haltbar).Frost/Tau-Zyklen vermeiden.
Versand	Eisbeutel
Puffer	Flüssigkeit in PBS mit 50 % Glycerin, 0,5 % Schutzprotein und 0,02 % Konservierungsmittel vom neuen Typ N.
Aufreinigung	Affinitätsreinigung

Anwendung

Verdünnungsverhältnis	WB 1:500-1:2000,IHC 1:50-1:300
Molekulargewicht	60kDa

Antigen-Informationen

Genname	RAPGEF5 RAPGEF5; GFR; KIAA0277; MRGEF; Rap guanine nucleotide exchange factor 5; Guanine
Alternative Namen	nucleotide exchange factor for Rap1; M-Ras-regulated Rap GEF; MR-GEF; Related to Epac; Repac
Gen-ID	9771.0
SwissProt ID	Q92565
Immunogen	Das Antiserum wurde gegen ein synthetisches Peptid hergestellt, das vom humanen RAPGEF5 abgeleitet ist. Aminosäurebereich: 431-480

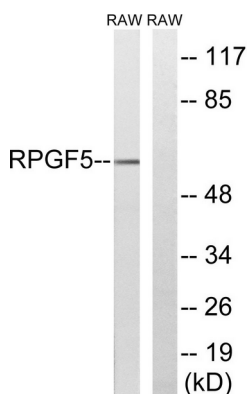
Hintergrund

Mitglieder der RAS-Subfamilie (siehe HRAS; MIM 190020) der GTPasen fungieren in der Signaltransduktion als GTP/GDP-regulierte Schalter, die zwischen inaktiven GDP- und aktiven GTP-gebundenen Zuständen wechseln. Guaninnukleotid-Austauschfaktoren (GEFs), wie z. B. RAPGEF5, dienen als RAS-Aktivatoren, indem sie die GTP-Aufnahme fördern, um den aktiven GTP-gebundenen Zustand aufrechtzuerhalten. Sie stellen die Schlüsselverbindung zwischen Zelloberflächenrezeptoren und der RAS-Aktivierung dar (Rebhun et al., 2000 [PubMed 10934204]). [bereitgestellt von OMIM, März 2008], Funktion: Guaninnukleotid-Austauschfaktor (GEF) für RAP1A, RAP2A und MRAS/M-Ras-GTP. Seine Assoziation mit MRAS hemmt die Rap1-Aktivierung. Ähnlichkeit: Enthält 1 N-terminale Ras-GEF-Domäne. Gewebespezifität: Weit verbreitet exprimiert, mit den höchsten Konzentrationen im Gehirn.

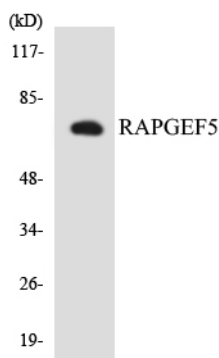
Forschungsbereich

Regulation der Aktindynamik; AMPK

Bilddaten



Western-Blot-Analyse von Lysaten aus RAW264.7-Zellen unter Verwendung des RAPGEF5-Antikörpers. Die Spur rechts ist mit dem synthetisierten Peptid blockiert.



Western-Blot-Analyse der Lysate aus COLO205-Zellen unter Verwendung des RAPGEF5-Antikörpers.