
Produktname: Relaxin-Rezeptor 3 Kaninchen-polyklonaler Antikörper**Katalog-Nr.: APRab17005**

Nur für Forschungszwecke.

Zusammenfassung

Beschreibung	polyklonaler Kaninchenantikörper
Host	Kaninchen
Anwendung	WB,IHC
Reaktivität	Mensch, Maus, Ratte
Konjugation	Unkonjugiert
Modifikation	Unverändert
Isotyp	IgG
Klonalität	Polyklonal
Form	Flüssig
Konzentration	1 mg/ml
Lagerung	Aliquotieren und bei -20°C lagern (12 Monate haltbar).Frost/Tau-Zyklen vermeiden.
Versand	Eisbeutel
Puffer	Flüssigkeit in PBS mit 50 % Glycerin, 0,5 % Schutzprotein und 0,02 % Konservierungsmittel vom neuen Typ N.
Aufreinigung	Affinitätsreinigung

Anwendung

Verdünnungsverhältnis	WB 1:500-1:2000,IHC 1:50-1:300
Molekulargewicht	51kDa

Antigen-Informationen

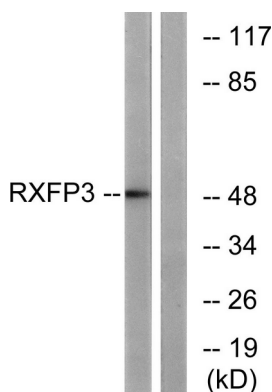
Genname	RXFP3 RXFP3; RLN3R1; SALPR; Relaxin-3 receptor 1; RLN3 receptor 1; G protein-coupled receptor
Alternative Namen	SALPR; G-protein coupled receptor GPCR135; Relaxin family peptide receptor 3; Somatostatin- and angiotensin-like peptide receptor
Gen-ID	51289.0
SwissProt ID	Q9NSD7
Immunogen	Das Antiserum wurde gegen ein synthetisches Peptid, abgeleitet von humanem RXFP3, hergestellt. Aminosäurebereich: 161–210

Hintergrund

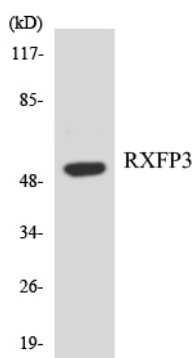
Funktion: Rezeptor für Relaxin-3. Die Bindung des Liganden hemmt die cAMP-Akkumulation. Ähnlichkeit: Gehört zur Familie der G-Protein-gekoppelten Rezeptoren 1. Gewebespezifität: Wird vorwiegend in Hirnregionen exprimiert. Die höchste Expression findet sich in der Substantia nigra und der Hypophyse, gefolgt von Hippocampus, Rückenmark, Amygdala, Nucleus caudatus und Corpus callosum; die Expression ist im Kleinhirn relativ gering. In peripheren Geweben sind die Konzentrationen in den Nebennieren relativ hoch, in Pankreas, Speicheldrüse, Plazenta, Brustdrüse und Hoden hingegen niedrig. Die höchste Expression findet sich in der Substantia nigra und der Hypophyse, gefolgt vom Hippocampus, Rückenmark, der Amygdala, dem Nucleus caudatus und dem Corpus callosum; im Kleinhirn ist sie relativ gering. In peripheren Geweben zeigen sich relativ hohe Konzentrationen in den Nebennieren, niedrige Konzentrationen in der Bauchspeicheldrüse, den Speicheldrüsen, der Plazenta, der Brustdrüse und den Hoden.

Forschungsbereich

Bilddaten



Western-Blot-Analyse von Lysaten aus K562-Zellen unter Verwendung des RXFP3-Antikörpers. Die Spur rechts ist mit dem synthetisierten Peptid blockiert.



Western-Blot-Analyse der Lysate aus Jurkat-Zellen unter Verwendung des RXFP3-Antikörpers.