

Produktname: Recoverin Kaninchen-Polyclonal-Antikörper**Katalog-Nr.: APRab16991**

Nur für Forschungszwecke.

Zusammenfassung

Beschreibung	polyklonaler Kaninchenantikörper
Host	Kaninchen
Anwendung	WB,IHC,ICC/IF,ELISA
Reaktivität	Mensch, Maus
Konjugation	Unkonjugiert
Modifikation	Unverändert
Isotyp	IgG
Klonalität	Polyklonal
Form	Flüssig
Konzentration	1 mg/ml
Lagerung	Aliquotieren und bei -20°C lagern (12 Monate haltbar).Frost/Tau-Zyklen vermeiden.
Versand	Eisbeutel
Puffer	Flüssigkeit in PBS mit 50 % Glycerin, 0,5 % Schutzprotein und 0,02 % Konservierungsmittel vom neuen Typ N.
Aufreinigung	Affinitätsreinigung

Anwendung

Verdünnungsverhältnis	WB 1:500-1:2000,IHC 1:100-1:300,ICC/IF 1:200-1:1000,ELISA 1:10000-1:20000
Molekulargewicht	23kDa

Antigen-Informationen

Genname	RCVRN
Alternative Namen	RCVRN; RCV1; Recoverin; Cancer-associated retinopathy protein; Protein CAR
Gen-ID	5957.0
SwissProt ID	P35243
Immunogen	Das Antiserum wurde gegen ein synthetisches Peptid, abgeleitet von humanem Recoverin, hergestellt. Aminosäurebereich: 107–156

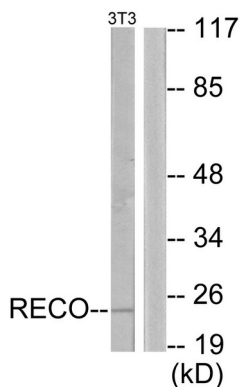
Hintergrund

Dieses Gen kodiert ein Mitglied der Recoverin-Familie neuronaler Kalziumsensoren. Das kodierte Protein enthält drei Kalziumbindende EF-Hand-Domänen und kann die Beendigung der Phototransduktionskaskade in der Retina verlängern, indem es die Phosphorylierung von photoaktiviertem Rhodopsin blockiert. Recoverin könnte das für die krebsassoziierte Retinopathie verantwortliche Antigen sein. [bereitgestellt von RefSeq, Juli 2008], Erkrankung: Identifiziert als Antigen bei krebsassoziiierter Retinopathie, einer Autoimmunerkrankung der Retina, die durch einen Tumor in einem anderen Gewebe verursacht wird., Funktion: Scheint am Signalweg von der retinalen Stäbchen-Guanylatzyklase zu Rhodopsin beteiligt zu sein. Könnte an der Hemmung der Rhodopsin-Phosphorylierung in kalziumabhängiger Weise beteiligt sein. Kalziumgebundenes Recoverin verlängert die Photoantwort., Sonstiges: Bindet zwei Kalziumionen; eines mit hoher Affinität, das andere mit niedriger Affinität.,Ähnlichkeit:Gehört zur Recoverin-Familie.,Ähnlichkeit:Enthält 4 EF-Hand-Domänen.,Gewebespezifität:Retina und Zirbeldrüse.

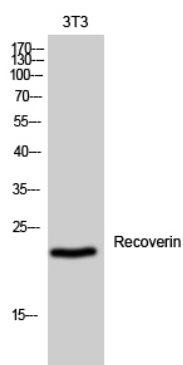
Forschungsbereich

Signaltransduktion; Signalweg; Kalziumsignalübertragung; Kalziumbindende Proteine; Neurowissenschaften; Sensorisches System; Visuelles System

Bilddaten



Western-Blot-Analyse von Lysaten aus NIH/3T3-Zellen unter Verwendung des Recoverin-Antikörpers. Die Spur rechts ist mit dem synthetisierten Peptid blockiert.



Western-Blot-Analyse von 3T3-Zellen unter Verwendung des polyklonalen Recoverin-Antikörpers