

Produktname: RCL1 Kaninchen-Polyclonal-Antikörper**Katalog-Nr.: APRab16983**

Nur für Forschungszwecke.

Zusammenfassung

Beschreibung	polyklonaler Kaninchenantikörper
Host	Kaninchen
Anwendung	WB,IHC
Reaktivität	Mensch, Maus, Ratte
Konjugation	Unkonjugiert
Modifikation	Unverändert
Isotyp	IgG
Klonalität	Polyklonal
Form	Flüssig
Konzentration	1 mg/ml
Lagerung	Aliquotieren und bei -20°C lagern (12 Monate haltbar).Frost/Tau-Zyklen vermeiden.
Versand	Eisbeutel
Puffer	Flüssigkeit in PBS mit 50 % Glycerin, 0,5 % Schutzprotein und 0,02 % Konservierungsmittel vom neuen Typ N.
Aufreinigung	Affinitätsreinigung

Anwendung

Verdünnungsverhältnis	WB 1:500-1:2000,IHC 1:50-1:300
Molekulargewicht	41kDa

Antigen-Informationen

Genname	RCL1
Alternative Namen	RCL1; RNAC; RPC2; RPCL1; RTC2; HSPC338; RNA 3'-terminal phosphate cyclase-like protein
Gen-ID	10171.0
SwissProt ID	Q9Y2P8
Immunogen	Das Antiserum wurde gegen ein synthetisches Peptid, abgeleitet von humanem RCL1, hergestellt. Aminosäurebereich: 324–373

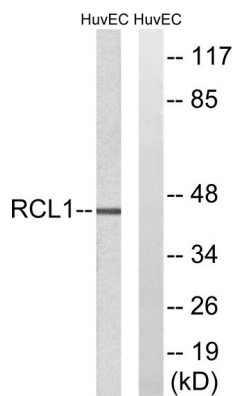
Hintergrund

Funktion: Besitzt keine Cyclaseaktivität. Spielt eine Rolle bei der Biogenese der 40S-ribosomalen Untereinheit in den frühen prä-rRNA-Prozessierungsschritten an den Stellen A0, A1 und A2, die für die korrekte Reifung der 18S-RNA erforderlich sind.
Ähnlichkeit: Gehört zur Familie der RNA-3'-terminalen Cyclasen, Unterfamilie Typ 2.

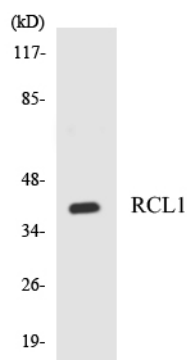
Forschungsbereich

-

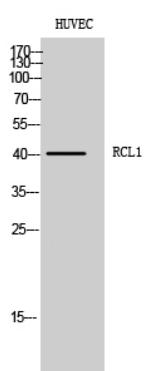
Bilddaten



Western-Blot-Analyse von Lysaten aus HUVEC-Zellen unter Verwendung des RCL1-Antikörpers. Die Spur rechts ist mit dem synthetisierten Peptid blockiert.



Western-Blot-Analyse der Lysate aus HepG2-Zellen unter Verwendung des RCL1-Antikörpers.



Western-Blot-Analyse von HUVEC-Zellen unter Verwendung des polyklonalen Antikörpers RCL1.