

Produktname: RBM34 Kaninchen-Polyclonal-Antikörper**Katalog-Nr.: APRab16957**

Nur für Forschungszwecke.

Zusammenfassung

Beschreibung	polyklonaler Kaninchenantikörper
Host	Kaninchen
Anwendung	WB,IHC,ICC/IF,ELISA
Reaktivität	Mensch, Maus, Ratte
Konjugation	Unkonjugiert
Modifikation	Unverändert
Isotyp	IgG
Klonalität	Polyklonal
Form	Flüssig
Konzentration	1 mg/ml
Lagerung	Aliquotieren und bei -20°C lagern (12 Monate haltbar).Frost/Tau-Zyklen vermeiden.
Versand	Eisbeutel
Puffer	Flüssigkeit in PBS mit 50 % Glycerin, 0,5 % Schutzprotein und 0,02 % Konservierungsmittel vom neuen Typ N.
Aufreinigung	Affinitätsreinigung

Anwendung

Verdünnungsverhältnis	WB 1:500-1:2000,IHC 1:100-1:300,ICC/IF 1:50-1:200,ELISA 1:10000-1:20000
Molekulargewicht	50kDa

Antigen-Informationen

Genname	RBM34
Alternative Namen	RBM34; KIAA0117; RNA-binding protein 34; RNA-binding motif protein 34
Gen-ID	23029.0
SwissProt ID	P42696
Immunogen	Das Antiserum wurde gegen ein synthetisches Peptid hergestellt, das von humanem RBM34 abgeleitet ist. Aminosäurebereich: 345–394

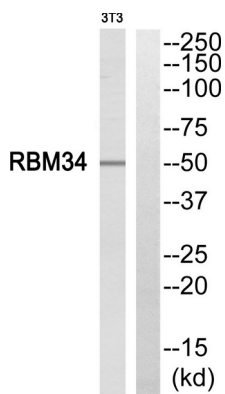
Hintergrund

PTM: Phosphoryliert nach DNA-Schädigung, wahrscheinlich durch ATM oder ATR. Ähnlichkeit: Gehört zur RRM-Familie RBM34.
Ähnlichkeit: Enthält 2 RRM-Domänen (RNA-Erkennungsmotiv).

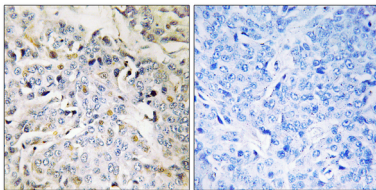
Forschungsbereich

-

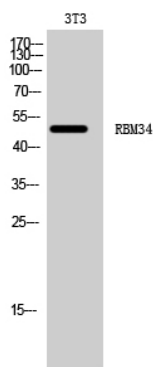
Bilddaten



Western-Blot-Analyse des RBM34-Antikörpers. Die Spur rechts ist mit dem RBM34-Peptid blockiert.



Immunohistochemische Analyse von in Paraffin eingebettetem menschlichem Brustkrebsgewebe unter Verwendung des Antikörpers RBM34. Das Bild rechts zeigt eine Blockierung mit dem synthetisierten Peptid.



Western-Blot-Analyse von 3T3-Zellen unter Verwendung des polyklonalen Antikörpers RBM34.