
Produktname: RBM26 Kaninchen-Polyclonal-Antikörper**Katalog-Nr.: APRab16954**

Nur für Forschungszwecke.

Zusammenfassung

Beschreibung	polyklonaler Kaninchenantikörper
Host	Kaninchen
Anwendung	WB,ICC/IF,ELISA
Reaktivität	Mensch, Maus
Konjugation	Unkonjugiert
Modifikation	Unverändert
Isotyp	IgG
Klonalität	Polyklonal
Form	Flüssig
Konzentration	1 mg/ml
Lagerung	Aliquotieren und bei -20°C lagern (12 Monate haltbar).Frost/Tau-Zyklen vermeiden.
Versand	Eisbeutel
Puffer	Flüssigkeit in PBS mit 50 % Glycerin, 0,5 % Schutzprotein und 0,02 % Konservierungsmittel vom neuen Typ N.
Aufreinigung	Affinitätsreinigung

Anwendung

Verdünnungsverhältnis	WB 1:500-1:2000,ICC/IF 1:50-1:200,ELISA 1:5000-1:20000
Molekulargewicht	113kDa

Antigen-Informationen

Genname	RBM26
Alternative Namen	RBM26; C13orf10; RNA-binding protein 26; CTCL tumor antigen se70-2; RNA-binding motif protein 26
Gen-ID	64062.0
SwissProt ID	Q5T8P6
Immunogen	Das Antiserum wurde gegen ein synthetisches Peptid hergestellt, das von humanem RBM26 abgeleitet ist. Aminosäurebereich: 711–760

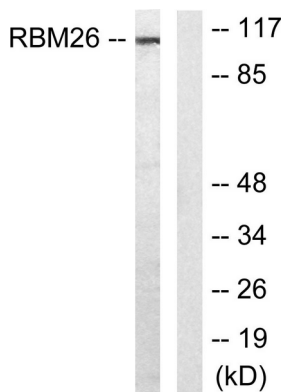
Hintergrund

Ähnlichkeit: Enthält 1 Zinkfinger vom C3H1-Typ., Ähnlichkeit: Enthält 2 RRM-Domänen (RNA-Erkennungsmotiv), Ähnlichkeit: Enthält 1 Zinkfinger vom C3H1-Typ., Ähnlichkeit: Enthält 2 RRM-Domänen (RNA-Erkennungsmotiv).

Forschungsbereich

-

Bilddaten



Western-Blot-Analyse von Lysaten aus Jurkat-Zellen unter Verwendung des RBM26-Antikörpers. Die Spur rechts ist mit dem synthetisierten Peptid blockiert.