

Produktname: RASSF7 Kaninchen-Polyclonal-Antikörper**Katalog-Nr.: APRab16925**

Nur für Forschungszwecke.

Zusammenfassung

Beschreibung	polyklonaler Kaninchenantikörper
Host	Kaninchen
Anwendung	IHC, ICC/IF, ELISA
Reaktivität	Mensch, Maus
Konjugation	Unkonjugiert
Modifikation	Unverändert
Isotyp	IgG
Klonalität	Polyklonal
Form	Flüssig
Konzentration	1 mg/ml
Lagerung	Aliquotieren und bei -20°C lagern (12 Monate haltbar). Frost/Tau-Zyklen vermeiden.
Versand	Eisbeutel
Puffer	Flüssigkeit in PBS mit 50 % Glycerin, 0,5 % Schutzprotein und 0,02 % Konservierungsmittel vom neuen Typ N.
Aufreinigung	Affinitätsreinigung

Anwendung

Verdünnungsverhältnis IHC 1:100-1:300, ICC/IF 1:50-1:200, ELISA 1:5000-1:10000

tnis

Molekulargewicht

Antigen-Informationen

Genname	RASSF7
Alternative Namen	RASSF7; C11orf13; HRC1; Ras association domain-containing protein 7; HRAS1-related cluster protein 1
Gen-ID	8045.0
SwissProt ID	Q02833
Immunogen	Das Antiserum wurde gegen ein synthetisches Peptid, abgeleitet von humanem RASSF7, hergestellt. Aminosäurebereich: 159–208

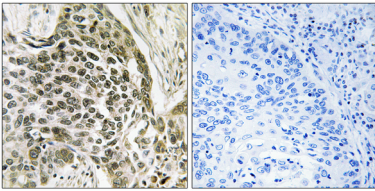
Hintergrund

Ähnlichkeit: Enthält 1 Ras-assoziierende Domäne.

Forschungsbereich

Zellbiologie; Zellzyklus; Zellteilung; Spindelapparat; Zellmarker; Subzelluläre Marker; Organellen; Zentrosom; Epigenetik und nukleäre Signalübertragung; Chromosomenstruktur; Chromatinaufbau

Bilddaten



Immunhistochemische Analyse von in Paraffin eingebettetem menschlichem Lungenkarzinomgewebe unter Verwendung des RASSF7-Antikörpers. Das Bild rechts zeigt eine Blockierung mit dem synthetisierten Peptid.