

Produktname: RASSF6 Kaninchen-Polyclonal-Antikörper**Katalog-Nr.: APRab16924**

Nur für Forschungszwecke.

Zusammenfassung

Beschreibung	polyklonaler Kaninchenantikörper
Host	Kaninchen
Anwendung	WB,ELISA
Reaktivität	Mensch, Ratte, Maus
Konjugation	Unkonjugiert
Modifikation	Unverändert
Isotyp	IgG
Klonalität	Polyklonal
Form	Flüssig
Konzentration	1 mg/ml
Lagerung	Aliquotieren und bei -20°C lagern (12 Monate haltbar).Frost/Tau-Zyklen vermeiden.
Versand	Eisbeutel
Puffer	Flüssigkeit in PBS mit 50 % Glycerin, 0,5 % Schutzprotein und 0,02 % Konservierungsmittel vom neuen Typ N.
Aufreinigung	Affinitätsreinigung

Anwendung

Verdünnungsverhältnis	WB 1:500-1:2000,ELISA 1:5000-1:20000
Molekulargewicht	45kDa

Antigen-Informationen

Genname	RASSF6
Alternative Namen	RASSF6; Ras association domain-containing protein 6
Gen-ID	166824.0
SwissProt ID	Q6ZTQ3
Immunogen	Das Antiserum wurde gegen ein synthetisches Peptid, abgeleitet von humanem RASSF6, hergestellt. Aminosäurebereich: 129–178

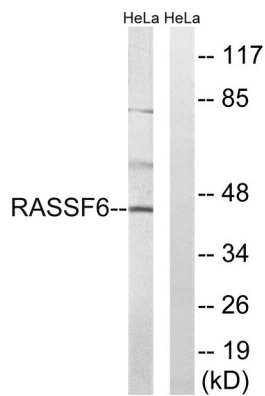
Hintergrund

Dieses Gen kodiert für ein Mitglied der Ras-Assoziationsdomänenfamilie (RASSF). Mitglieder dieser Familie bilden den Kern eines hochkonservierten Tumorsuppressornetzwerks, des Salvador-Warts-Hippo (SWH)-Signalwegs. Das von diesem Gen kodierte Protein ist ein Ras-Effektorprotein, das Apoptose induziert. Eine genomische Region, die dieses Gen enthält, wurde mit der Anfälligkeit für virale Bronchiolitis in Verbindung gebracht. Alternatives Spleißen führt zu mehreren Transkriptvarianten und Proteinisoformen. [bereitgestellt von RefSeq, Juli 2012], Funktion: Kann als Ras-Effektorprotein wirken., Sequenzhinweis: Wird als Gln translatiert., Ähnlichkeit: Enthält 1 Ras-Assoziationsdomäne., Ähnlichkeit: Enthält 1 SARAH-Domäne.

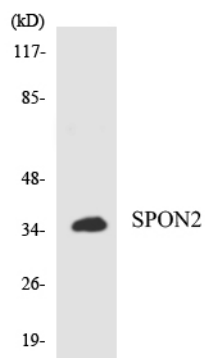
Forschungsbereich

-

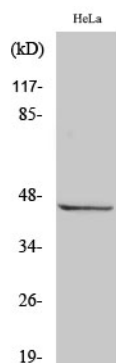
Bilddaten



Western-Blot-Analyse von Lysaten aus HeLa-Zellen unter Verwendung des RASSF6-Antikörpers. Die Spur rechts ist mit dem synthetisierten Peptid blockiert.



Western-Blot-Analyse der Lysate aus K562-Zellen unter Verwendung des RASSF6-Antikörpers.



Western-Blot-Analyse verschiedener Zellen unter Verwendung des polyklonalen RASSF6-Antikörpers

