

**Produktname: Rap 2B Kaninchen-Polyclonal-Antikörper****Katalog-Nr.: APRab16889**

Nur für Forschungszwecke.

**Zusammenfassung**

<b>Beschreibung</b>	polyklonaler Kaninchenantikörper
<b>Host</b>	Kaninchen
<b>Anwendung</b>	WB,IHC
<b>Reaktivität</b>	Mensch, Maus, Ratte
<b>Konjugation</b>	Unkonjugiert
<b>Modifikation</b>	Unverändert
<b>Isotyp</b>	IgG
<b>Klonalität</b>	Polyklonal
<b>Form</b>	Flüssig
<b>Konzentration</b>	1 mg/ml
<b>Lagerung</b>	Aliquotieren und bei -20°C lagern (12 Monate haltbar).Frost/Tau-Zyklen vermeiden.
<b>Versand</b>	Eisbeutel
<b>Puffer</b>	Flüssigkeit in PBS mit 50 % Glycerin, 0,5 % Schutzprotein und 0,02 % Konservierungsmittel vom neuen Typ N.
<b>Aufreinigung</b>	Affinitätsreinigung

**Anwendung**

<b>Verdünnungsverhältnis</b>	WB 1:500-1:2000,IHC 1:50-1:300
<b>Molekulargewicht</b>	18kDa

**Antigen-Informationen**

<b>Genname</b>	RAP2B
<b>Alternative Namen</b>	RAP2B; Ras-related protein Rap-2b
<b>Gen-ID</b>	5912.0
<b>SwissProt ID</b>	P61225
<b>Immunogen</b>	Das Antiserum wurde gegen ein synthetisches Peptid, abgeleitet von humanem RAP2B, hergestellt. Aminosäurebereich: 98-147

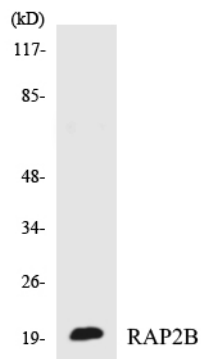
**Hintergrund**

Dieses intronlose Gen gehört zu einer Familie von RAS-verwandten Genen. Die von diesen Genen kodierten Proteine weisen eine Aminosäureidentität von etwa 50 % mit den klassischen RAS-Proteinen auf und besitzen zahlreiche gemeinsame Strukturmerkmale. Der auffälligste Unterschied zwischen den RAP- und RAS-Proteinen liegt in ihrer 61. Aminosäure: Glutamin ist in RAP-Proteinen durch Threonin ersetzt. Es gibt Hinweise darauf, dass dieses Protein polyisoprenyliert und palmitoyliert sein könnte. [bereitgestellt von RefSeq, Juli 2008], Domäne: Die Effektor-domäne vermittelt die Interaktion mit RUNDC3A., Ähnlichkeit: Gehört zur Superfamilie der kleinen GTPasen. Ras-Familie., Untereinheit: Interagiert mit PLCE1. Interagiert mit SGSM1, SGSM2 und SGSM3. Die GTP-gebundene Form von RAP2B interagiert mit RUNDC3A.

## Forschungsbereich

Signaltransduktion; Signalweg; G-Protein-Signalisierung; Kleine G-Proteine; Ras-Familie

## Bilddaten



Western-Blot-Analyse der Lysate aus COLO205-Zellen unter Verwendung des RAP2B-Antikörpers.