

Produktname: Ran BP-6 Kaninchen-Polyclonal-Antikörper**Katalog-Nr.: APRab16879**

Nur für Forschungszwecke.

Zusammenfassung

| | |
|----------------------|--|
| Beschreibung | polyklonaler Kaninchenantikörper |
| Host | Kaninchen |
| Anwendung | WB,IHC,ELISA |
| Reaktivität | Mensch, Maus, Ratte, Affe |
| Konjugation | Unkonjugiert |
| Modifikation | Unverändert |
| Isotyp | IgG |
| Klonalität | Polyklonal |
| Form | Flüssig |
| Konzentration | 1 mg/ml |
| Lagerung | Aliquotieren und bei -20°C lagern (12 Monate haltbar).Frost/Tau-Zyklen vermeiden. |
| Versand | Eisbeutel |
| Puffer | Flüssigkeit in PBS mit 50 % Glycerin, 0,5 % Schutzprotein und 0,02 % Konservierungsmittel vom neuen Typ N. |
| Aufreinigung | Affinitätsreinigung |

Anwendung

| | |
|------------------------------|---|
| Verdünnungsverhältnis | WB 1:500-1:2000,IHC 1:50-1:300,ELISA 1:2000-1:20000 |
| Molekulargewicht | 125kDa |

Antigen-Informationen

| | |
|--------------------------|--|
| Genname | RANBP6 |
| Alternative Namen | RANBP6; Ran-binding protein 6; RanBP6 |
| Gen-ID | 26953.0 |
| SwissProt ID | O60518 |
| Immunogen | Das Antiserum wurde gegen ein synthetisches Peptid, abgeleitet von humanem RANBP6, hergestellt. Aminosäurebereich: 800–849 |

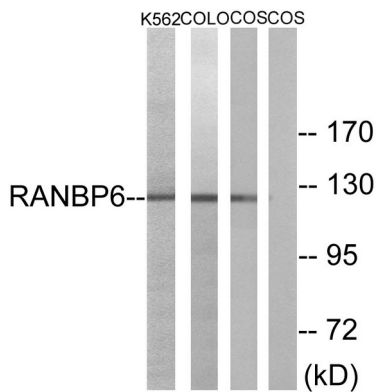
Hintergrund

Funktion: Könnte als nukleärer Transportrezeptor beim Import von Kernproteinen fungieren. Ähnlichkeit: Gehört zur Importin-Beta-Familie. Ähnlichkeit: Enthält 7 HEAT-Wiederholungen.

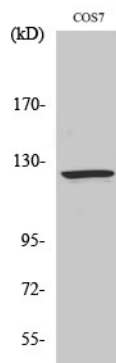
Forschungsbereich

-

Bilddaten



Western-Blot-Analyse von Lysaten aus COS7-, K562- und COLO-Zellen unter Verwendung des RANBP6-Antikörpers. Die Spur rechts ist mit dem synthetisierten Peptid blockiert.



Western-Blot-Analyse verschiedener Zellen unter Verwendung des polyklonalen Antikörpers Ran BP-6