

**Produktname: Ran BP-17 Kaninchen-Polyclonal-Antikörper****Katalog-Nr.: APRab16878**

Nur für Forschungszwecke.

**Zusammenfassung**

<b>Beschreibung</b>	polyklonaler Kaninchenantikörper
<b>Host</b>	Kaninchen
<b>Anwendung</b>	WB,IHC
<b>Reaktivität</b>	Mensch, Maus
<b>Konjugation</b>	Unkonjugiert
<b>Modifikation</b>	Unverändert
<b>Isotyp</b>	IgG
<b>Klonalität</b>	Polyklonal
<b>Form</b>	Flüssig
<b>Konzentration</b>	1 mg/ml
<b>Lagerung</b>	Aliquotieren und bei -20°C lagern (12 Monate haltbar).Frost/Tau-Zyklen vermeiden.
<b>Versand</b>	Eisbeutel
<b>Puffer</b>	Flüssigkeit in PBS mit 50 % Glycerin, 0,5 % Schutzprotein und 0,02 % Konservierungsmittel vom neuen Typ N.
<b>Aufreinigung</b>	Affinitätsreinigung

**Anwendung**

<b>Verdünnungsverhältnis</b>	WB 1:500-1:2000,IHC 1:50-1:300
<b>Molekulargewicht</b>	125kDa

**Antigen-Informationen**

<b>Genname</b>	RANBP17
<b>Alternative Namen</b>	RANBP17; Ran-binding protein 17
<b>Gen-ID</b>	64901.0
<b>SwissProt ID</b>	Q9H2T7
<b>Immunogen</b>	Das Antiserum wurde gegen ein synthetisches Peptid, abgeleitet von humanem RANBP17, hergestellt. Aminosäurebereich: 145–194

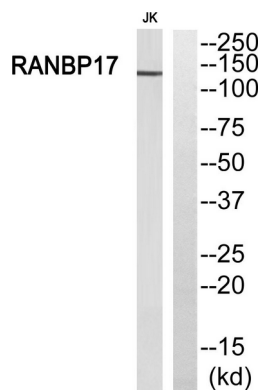
**Hintergrund**

RAN-Bindungsprotein 17 (RANBP17) Homo sapiens. Der Transport von Proteinen und großen RNAs durch die Kernporenkomplexe (NPC) ist ein energieabhängiger und regulierter Prozess. Der Import von Proteinen mit einem Kernlokalisierungssignal (NLS) erfolgt durch die Erkennung eines oder mehrerer Cluster basischer Aminosäuren durch den Importin- $\alpha/\beta$ -Komplex; siehe MIM 600685 und MIM 602738. Die kleine GTPase RAN (MIM 601179) spielt eine Schlüsselrolle beim NLS-abhängigen Proteinimport. RAN-bindendes Protein-17 gehört zur Importin- $\beta$ -Superfamilie der nukleären Transportrezeptoren. [bereitgestellt von OMIM, Juli 2002] Funktion: Kann als nukleärer Transportrezeptor fungieren. Ähnlichkeit: Gehört zur Exportinfamilie. Untereinheit: Bindet an Nukleoporine und die GTP-gebundene Form von Ran. Gewebespezifität: Stark exprimiert im Hoden, mäßig in der Bauchspeicheldrüse und schwach in anderen untersuchten Geweben.

## Forschungsbereich

-

## Bilddaten



Western-Blot-Analyse des RANBP17-Antikörpers. Die Spur rechts ist mit dem RANBP17-Peptid blockiert.