

**Produktname: Rad23A Kaninchen-Polyclonal-Antikörper****Katalog-Nr.: APRab16835**

Nur für Forschungszwecke.

**Zusammenfassung**

<b>Beschreibung</b>	polyklonaler Kaninchenantikörper
<b>Host</b>	Kaninchen
<b>Anwendung</b>	WB,IHC
<b>Reaktivität</b>	Mensch, Maus
<b>Konjugation</b>	Unkonjugiert
<b>Modifikation</b>	Unverändert
<b>Isotyp</b>	IgG
<b>Klonalität</b>	Polyklonal
<b>Form</b>	Flüssig
<b>Konzentration</b>	1 mg/ml
<b>Lagerung</b>	Aliquotieren und bei -20°C lagern (12 Monate haltbar).Frost/Tau-Zyklen vermeiden.
<b>Versand</b>	Eisbeutel
<b>Puffer</b>	Flüssigkeit in PBS mit 50 % Glycerin, 0,5 % Schutzprotein und 0,02 % Konservierungsmittel vom neuen Typ N.
<b>Aufreinigung</b>	Affinitätsreinigung

**Anwendung**

<b>Verdünnungsverhältnis</b>	WB 1:500-1:2000,IHC 1:50-1:300
<b>Molekulargewicht</b>	48kDa

**Antigen-Informationen**

<b>Genname</b>	RAD23A
<b>Alternative Namen</b>	RAD23A; UV excision repair protein RAD23 homolog A; HR23A; hHR23A
<b>Gen-ID</b>	5886.0
<b>SwissProt ID</b>	P54725
<b>Immunogen</b>	Das Antiserum wurde gegen ein synthetisches Peptid hergestellt, das vom humanen RAD23A abgeleitet ist. Aminosäurebereich: 91–140

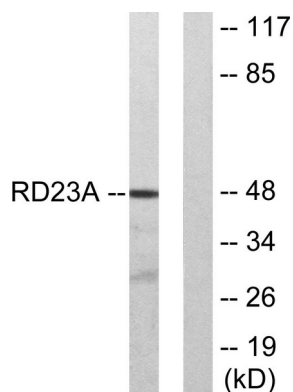
**Hintergrund**

Das von diesem Gen kodierte Protein ist eines von zwei humanen Homologen von *Saccharomyces cerevisiae* Rad23, einem Protein, das an der Nukleotidexzisionsreparatur beteiligt ist. Proteine dieser Familie besitzen eine modulare Domänenstruktur, bestehend aus einer Ubiquitin-ähnlichen Domäne (Ubl), der Ubiquitin-assoziierten Domäne 1 (UbA1), der XPC-Bindungsdomäne und UbA2. Das von diesem Gen kodierte Protein spielt eine wichtige Rolle bei der Nukleotidexzisionsreparatur und beim Transport polyubiquitiniertes Proteine zum Proteasom. Alternatives Spleißen führt zu mehreren Transkriptvarianten, die für verschiedene Isoformen kodieren. [bereitgestellt von RefSeq, Juni 2012], Domäne: Die Ubiquitin-ähnliche Domäne vermittelt die Interaktion mit MJD., Funktion: Beteiligt an der postreplikativen Reparatur UV-geschädigter DNA. Postreplikationsreparaturfunktionen beim Auffüllen von Lücken im Tochterstrang bei der Replikation beschädigter DNA. PTM: Phosphorylierung nach DNA-Schädigung, wahrscheinlich durch ATM oder ATR. Ähnlichkeit: Gehört zur RAD23-Familie. Ähnlichkeit: Enthält eine Ubiquitin-ähnliche Domäne. Ähnlichkeit: Enthält zwei UBA-Domänen. Untereinheit: Interagiert mit MJD. Interagiert mit HIV-1 Vpr.

## Forschungsbereich

Nukleotidexzisionsreparatur;

## Bilddaten



Western-Blot-Analyse von Lysaten aus LOVO-Zellen unter Verwendung des RAD23A-Antikörpers. Die Spur rechts ist mit dem synthetisierten Peptid blockiert.